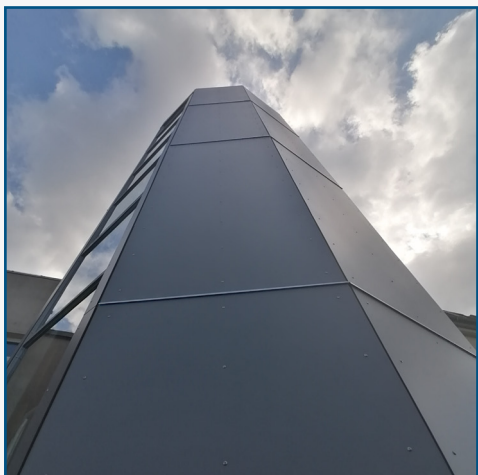
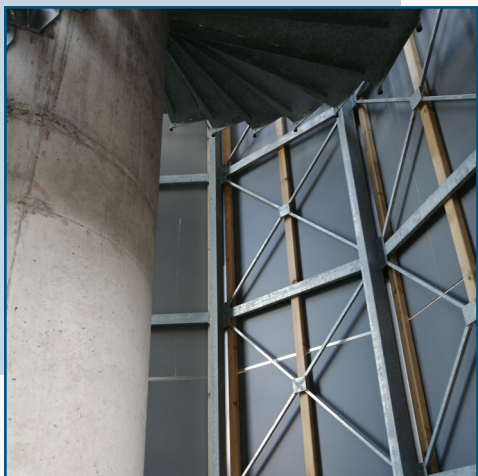


# REFERENČNÍ LIST

STAVEBNICTVÍ



## ÚNIKOVÉ SCHODIŠTĚ ZŠ MLADÉ BUKY

### Realizace:

JVK STEEL s.r.o. Hradec Králové

### Místo realizace:

Mladé Buky ZŠ

### Projekt a užitý materiál:

Přístavba únikového schodiště základní školy s opláštěnou fasádou HPL. Použité je HPL CROWN XCL 6 mm, barva RC 610 X. Montáž je na pozinkovanou konstrukci, která je uchycena k nosnému betonovému sloupu a uchycení je přes dřevěnou konstrukci nerezovými vruty.