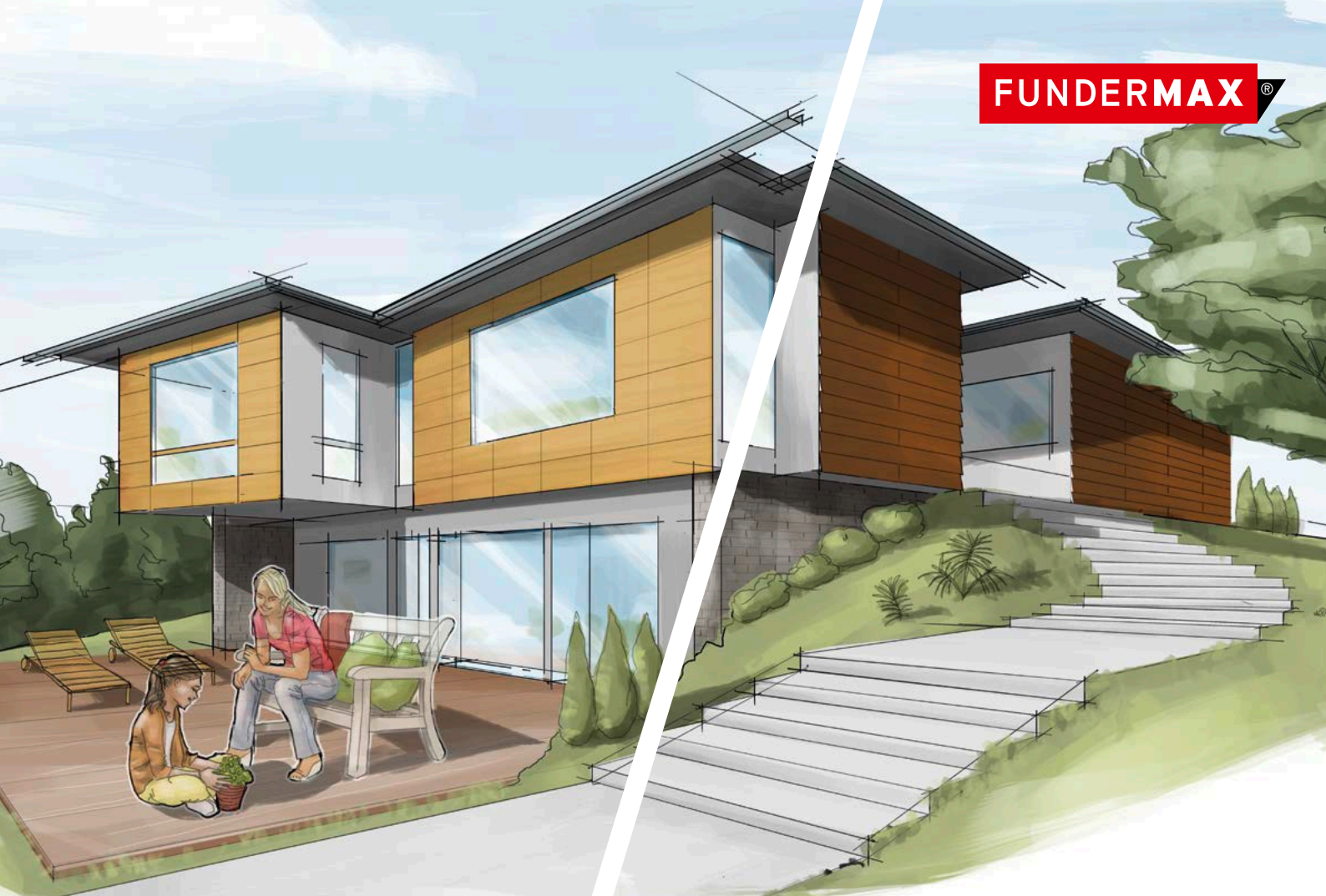


FUNDERMAX®



Systemová fasáda SCALEO
Systemová fasáda MODULO

CHYTRÉ UPEVŇOVACÍ SYSTÉMY PRO ÚSPĚŠNOU INSTALACI

exterior

for
people
who
create

Receptem na úspěch je správný systém

Deska, upevňovací systém a všechny potřebné jednotlivé komponenty z jedné ruky – to nabízí společnost FunderMax u obou systémových fasád Modulo a Scaleo. Můžete tak nejen efektivně ušetřit čas při nákupu, ale díky osvědčené kvalitě FunderMax také máte vždy jistotu, že zakoupíte pružné, trvanlivé a absolutně stálobarevné fasádní desky včetně příslušenství.

Design ve spojení s tradicí!

MODULO funguje na spodních konstrukcích ze dřeva nebo hliníku a díky možnosti různých druhů instalace přináší zcela nové akcenty na Vaši fasádu.

SCALEO se rovněž umísťuje na dřevěnou nebo hliníkovou spodní konstrukci a dodává Vaší fasádě díky svému speciálnímu šupinovitému vzhledu větší osobitost. Součástí jsou rozmanitá řešení pro vnitřní a vnější rohy.

VYLOUČENÍ ODPOVĚDNOSTI

NE VŠECHNY SYSTÉMY SPODNÍCH KONSTRUKCÍ, KTERÉ JSOU UVEDENY A PŘEDSTAVENY V TOMTO DOKUMENTU, JSOU URČENY NEBO VHODNÉ PRO VŠECHNY OBLASTI POUŽITÍ. VŠICHNI ZÁKAZNÍCI A TŘETÍ OSOBY JSOU POVINNI PODROBNĚ SE INFORMOVAT O VÝROBCÍCH FUNDERMAX, STEJNĚ JAKO O JEJICH ZPŮSOBILOSTI K URČITÝM ÚČELŮM. VÝSLOVNĚ DOPORUČUJEME, ABYSTE SI VY NEBO JAKÝKOLI JINÝ UŽIVATEL TOHOTO DOKUMENTU VYŽÁDALI NEZÁVISLOU RADU OHLEDNĚ SHODY S MÍSTNÍMI POŽADAVKY NA PLÁNOVÁNÍ A POUŽITÍ, PLATNÝMI ZÁKONY, PŘEDPISY, NORMAMI, SMĚRNICEMI A ZKUŠEBNÍMI STANDARDY. FUNDERMAX NEPŘIJÍMÁ ŽÁDNOU ODPOVĚDNOST VE SPOJENÍ S POUŽITÍM TOHOTO DOKUMENTU.

ODPOVĚDNOST ZA SPRÁVNÉ A VHODNÉ PROVEDENÍ NESE VÝHRADNĚ ZPRACOVATEL, RESP. ŽIVNOSTENSKÁ FIRMA PROVÁDĚJÍCÍ REALIZACI.

PRODUKTY SPOLEČNOSTI FUNDERMAX PRODÁVÁ VÝHRADNĚ SPECIALIZOVANÝ OBCHOD, MONTÁŽ PROVÁDÍ SPECIALIZOVANÉ FIRMY. PRO VEŠKERÁ NAŠE ÚSTNÍ I PÍSEMNÁ VYJÁDRĚNÍ, NABÍDKY, NÁVRHY, PRODEJE, DODÁVKY A/NEBO SMLOUVY, JAKOŽ I VŠECHNY S TÍM SOUVISEJÍCÍ AKTIVITY PLATÍ VŠEOBECNÉ OBCHODNÍ PODMÍNKY SPOLEČNOSTI FUNDERMAX GMBH V PLATNÉM ZNĚNÍ, KTERÉ JSOU K DISPOZICI NA NAŠICH WEBOVÝCH STRÁNKÁCH WWW.FUNDERMAX.AT.

AUTORSKÉ PRÁVO

VŠECHNY TEXTY, FOTOGRAFIE, OBRÁZKY PODLÉHAJÍ AUTORSKÉMU PRÁVU A DALŠÍM ZÁKONŮM NA OCHRANU DUŠEVNÍHO VLASTNICTVÍ A NESMÍ SE ROZMNOŽOVAT, MĚNIT PRO OBCHODNÍ ÚČELY APOD. NEBO POUŽÍVAT PRO JINÉ WEBOVÉ STRÁNKY.

Co všechno dokáže Max Exterior

Systémové fasády Modulo a Scaleo obsahují vždy příslušný upevňovací systém a prefabrikované panely podle Vašich požadavků. Přitom sázíme na naše úspěšné desky Max Exterior. Jedná se o duromerové vysokotlaké lamináty (HPL) podle normy EN 438-6, typ EDF, které jsou vyrobeny lisováním laminátů pod velkým tlakem a při vysoké teplotě. Dvojitě tvrzené akrylové a polyuretanové pryskyřice zajišťují vysoce účinnou ochranu proti povětrnostním vlivům, která je obzvláště vhodná pro dlouhodobé obložení fasád.



VYSOCE ODOLNÉ VŮČI
POVĚTRNOSTNÍM
VLIVŮM



OPTIMÁLNĚ
STÁLOBAREVNÉ



DVOJITĚ TVRZENÉ



ODOLNÉ VŮČI
POŠKRÁBÁNÍ



ODOLNÉ VŮČI
ROZPOUŠTĚDLŮM



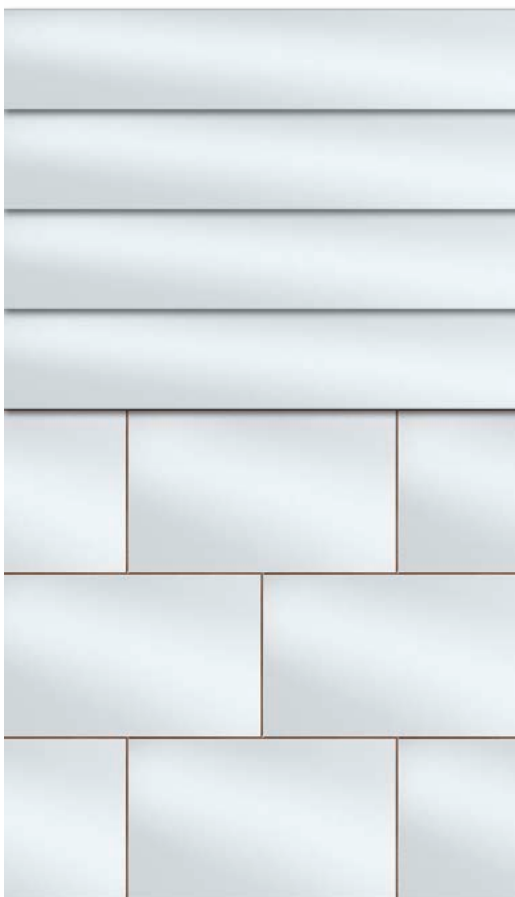
SNADNÉ ČIŠTĚNÍ



PRUŽNÉ



RYCHLÁ MONTÁŽ



VLASTNOSTI*:

- odolné vůči povětrnostním vlivům podle normy EN ISO 4892-2
- stálobarevné podle normy EN ISO 4892-3
- dvojitě tvrzené
- odolné vůči poškrábání
- odolné vůči rozpouštědlům
- odolné vůči krupobití
- dobře čistitelné
- pružné podle normy EN ISO 178
- vhodné pro veškerá venkovní použití
- dekorativní
- samonosné
- tuhé v ohybu podle normy EN ISO 178
- odolné vůči mrazu od -80 °C do 180 °C (DMTA- OFI 300.128)
- odolné vůči teplu od -80 °C do 180 °C (DMTA- OFI 300.128)
- snadná montáž

*NORMALIZOVANÉ A SKUTEČNÉ HODNOTY NALEZNETE NA NAŠICH WEBOVÝCH STRÁNKÁCH WWW.FUNDERMAX.AT.

SCALEO: Robustní fasádní systém s dokonalým vzhledem

FUNDERMAX JEŠTĚ VÍCE VYLEPŠUJE TRADICI

S prefabrikovanými panely Max Exterior pro překládané fasády lze vytvořit jednoduché, robustní a moderní fasády. A to díky ideální kombinaci snadno realizovatelného upevňovacího systému s osvědčenými vlastnostmi fasádních desek Max Exterior. Dokonalá kompletní ochrana pro fasády. Dvojitě tvrzený povrch přináší jistotu, vzhled je prostě dokonalý: Fasádní desky jsou tak vysoce odolné vůči povětrnostním vlivům a necitlivé vůči slunečnímu záření. Optimálně stálobarevné fasádní desky Max Exterior, které jsou odolné vůči poškrábání, lze snadno čistit a jsou odolné okolním vlivům.

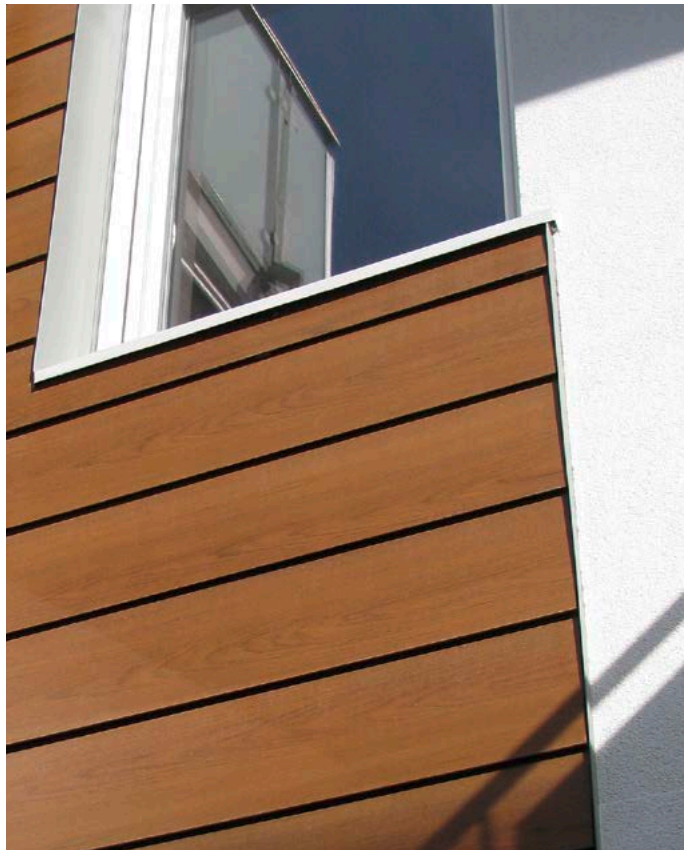
- Jednoduchá montáž (na dřevěnou nebo hliníkovou spodní konstrukci)
- Snadné čištění
- Krátká dodací lhůta (program výrobků na skladě)
- Velký výběr dekorů
- Stálobarevné a odolné vůči UV záření
- Odolné vůči povětrnostním vlivům
- Odolné vůči krupobití
- Odolné vůči poškrábání
- Prefabrikované panely
- Dvojitě tvrzený povrch



NÁVRH: ARCHITEKTURBURO FREI & WURZRAINER ZT



NÁVRH: SERAU ARCHITECTURE





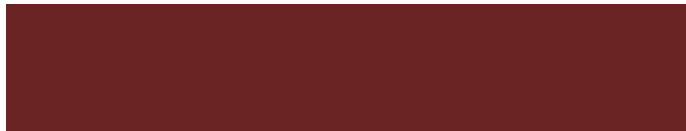
Nejrychlejší cesta k větší osobitosti

Máte naspěch? Pak si zcela jednoduše vyberte z těchto deseti dekorů, které máme skladem. Oceníte-li větší výběr, máme pro Vás k dispozici více než 100 dekorů. Prohlédněte si je jednoduše v našem rozsáhlém prospektu kolekcí Max Exterior.

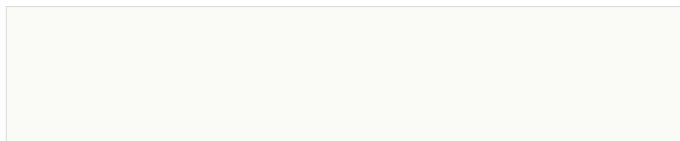
0077 NT
Charcoal



0691 NT
Purple



0085 NT
White

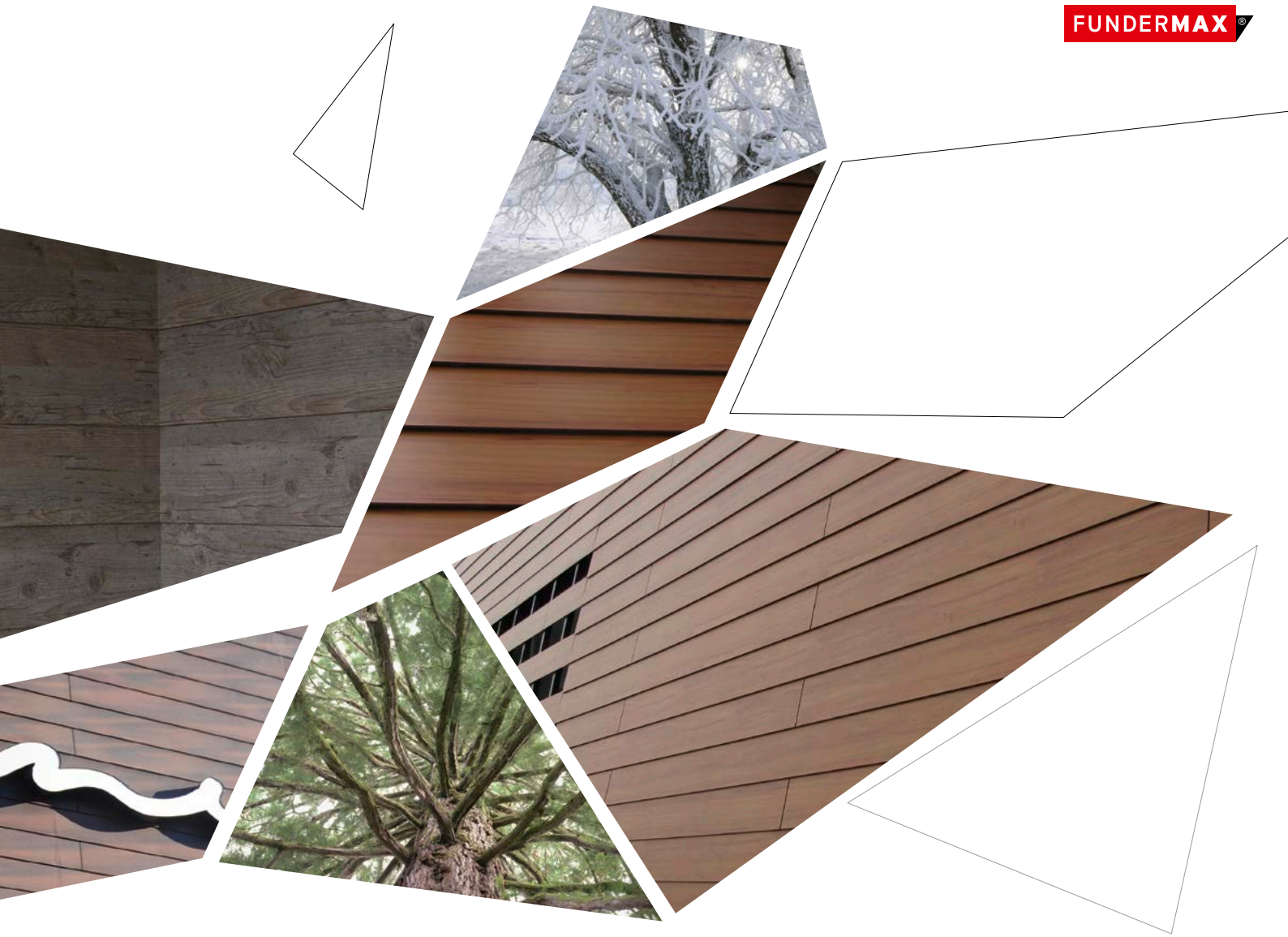


0645 NT
Tobacco



0702 NT
Night Blue

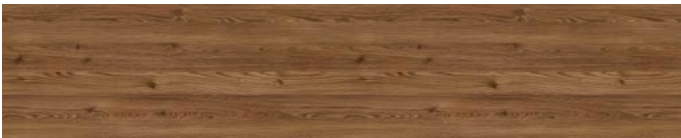




0923 NT
Enigma



0927 NT
Creek



0932 NT
Akro Terra



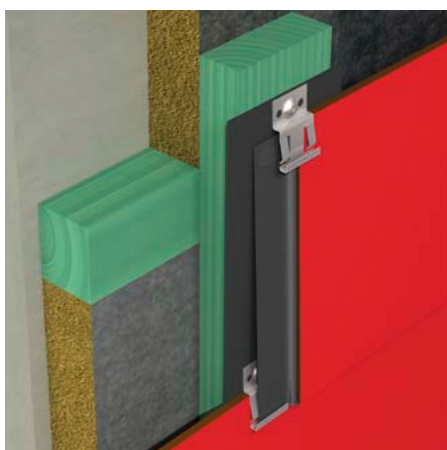
0936 NT
Thunder



0801 NT
Fir Platinum



System SCALEO



Výhody atraktivního systému. Pomocí prefabrikovaných panelů Max Exterior Scaleo lze bez komplikací zhotovit robustní a moderní překládané fasády. A to díky ideální kombinaci snadno realizovatelného upevňovacího systému s osvědčenými vlastnostmi fasádních desek Max Exterior.

Upozornění: Informace o stavebně technických schváleních naleznete na webových stránkách www.fundermax.at/service

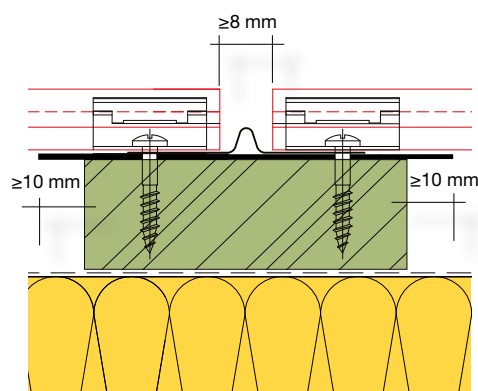
V Rakousku a Německu není schválení pro třídy budovy 1-3 (při šířce panelu 250 mm) zapotřebí.

DŮLEŽITÉ PŘÍSLUŠENSTVÍ, KTERÉ JE K DOSTÁNÍ:

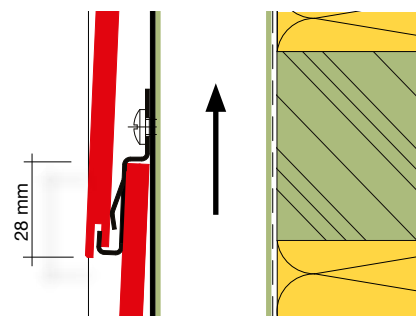
- upevňovací příchytky včetně návodu k montáži
- vertikální podkladové spárovací profily
- vnitřní a vnější rohové profily (balení 5 ks; délka = 2 500 mm) v přírodní nebo eloxované variantě

VÝHODY:

- všechny výhody povrchu Max Exterior
- stálobarevné a odolné vůči UV záření
- odolné vůči krupobití
- odolné vůči povětrnostním vlivům
- dvojitě tvrzený povrch
- rychlý termín dodání (program výrobků na skladě)
- velký výběr dekorů
- snadná montáž
- ideální rozměry panelů Scaleo



PODKLADOVÝ SPÁROVACÍ PROFIL



PŘEKRYTÍ PANELŮ SCALEO

INFORMATION SCALEO PANEL

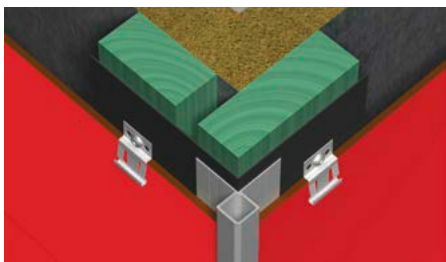
Formát standardního panelu	2800 x 250 mm
Krycí rozměr	222 mm
Minimální objednané množství = 1 balík = 5 panelů (nebo násobek)	3,5 m ²
Tloušťka panelu	6 mm
Krycí plocha/balík	3,1 m ²
Krycí plocha/panel	0,62 m ²

FYZIKÁLNÍ ÚDAJE/VLASTNOSTI

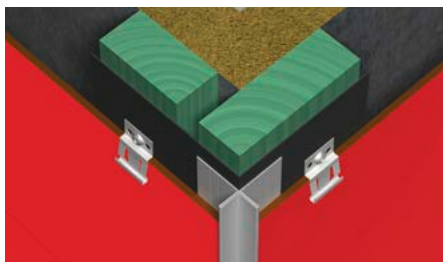
Umělé vystavení vlivům počasí podle normy EN ISO 4892-2	4-5
Chování v případě požáru EN 13501-1	Euroclass B-s2, d0

SCALEO – PŘÍSLUŠENSTVÍ

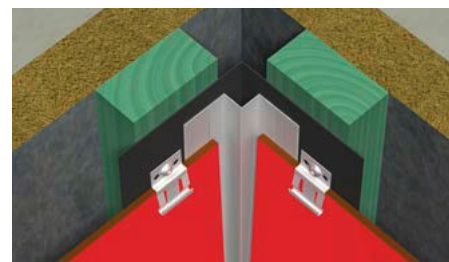
Upevňovací příchytky (cca 12-15 ks/m ²)	100 příchytek/balení
Vertikální podkladový spárovací profil délka = 246 mm	10 ks/balení
Vertikální podkladový spárovací profil délka = 2500 mm	20 ks/balení



VNĚJŠÍ ROH S ČTYŘHRANNÝM PROFILEM



VNĚJŠÍ ROH S KŘÍŽOVÝM PROFILEM



VNITŘNÍ ROH S ROHOVÝM PROFILEM

Návod k montáži



1. SPODNÍ KONSTRUKCE

Panely Max Exterior Scaleo se montují pomocí montážních přichytek na hoblované, předsušené dřevěné latě (vlhkost dřeva 15 % ±3) (min. šířka 50 mm). Dbejte na vhodnou konstrukční, resp. chemickou ochranu dřeva! Šířka latě potřebná ve styčné oblasti činí minimálně 75 mm. Rozestup mezi latěmi má být maximálně 500 mm*. Panely Scaleo se montují směrem zdola nahoru. Nejprve se vodorovně namontuje montážní blok. Na tento blok se upevní první montážní přichytky. V oblasti dilatační mezery se namontují vždy 2 přichytky. Alternativně lze panely namontovat na hliníkovou spodní konstrukci. Délka hliníkového nosného profilu činí max. 2 800 mm. Šířka nosných profilů u přichytky 40 mm a ve styčném místě (2 přichytky) činí min. 80 mm. Doporučujeme fixovat pozici na hliníkové spodní konstrukci pomocí samořezného šroubu s plochou čokovitou hlavou na každý deskový prvek (zašroubován uprostřed).

*UVEDENÉ UPEVŇOVACÍ VZDÁLENOSTI SE VZTAHUJÍ K BUDOVĚ S MALOU VÝŠKOU, RESP. VÝŠCE BUDOVY ≤ 8 M.



2. UPEVNĚNÍ A ZAJIŠTĚNÍ

Panely pro překládané fasády Max Exterior se poté nasadí na montážní přichytky (drážka směřuje dolů). K upevnění panelu se na horní hranu panelu namontují montážní přichytky. Nad ním ležící panel překryje první panel cca o 28 mm. Každý panel se zajistí uprostřed panelu, vedle montážní přichytky, pomocí šroubu. To zamezí posunutí panelu.



3. VERTIKÁLNÍ STYK

U vertikálního styku se musí vždy namontovat jedna lať k upevnění montážních přichytek. K zajištění potřebného upevnění se namontují dvě montážní přichytky – jedna vlevo, jedna vpravo vedle spáry. Pro ukončení spáry použijte prosím nabízené podkladové spárovací profily. Pokud mají být na fasádě vertikální styčná místa přesazená, stačí panel a podkladový spárovací profil upevnit pomocí jedné přichytky. Pokud styčná místa leží přes sebe, musí se použít dvě montážní přichytky. Styčné spáry je nutno zhotovit o minimální šířce 8 mm.



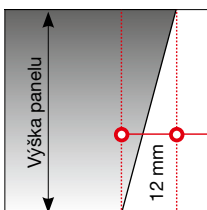
4. VNĚJŠÍ ROH/VNITŘNÍ ROH NA POKOS

U vnějších a vnitřních rohů lze panely pro překládané fasády zhotovit na pokos.

Vnější roh: Horní hrana panelu musí být o 12 mm kratší než dolní hrana panelu (nezávisle na šířce panelu).

Vnitřní roh: Spodní hrana panelu Scaleo musí být o 12 mm kratší než horní hrana panelu (nezávisle na šířce panelu). Řezné hrany proveďte se zkosením. Spodní konstrukci je nutno chránit podkladovou páskou EPDM o minimální tloušťce 1,2 mm proti vniknutí vody.

Rohové profily: Vnější a vnitřní rohy lze přirozeně zhotovit i pomocí rohových profilů. Panely Scaleo se přitom uříznou v pravém úhlu. Potřebná spára mezi panelem a rohovým profilem by měla být min. 5 mm.



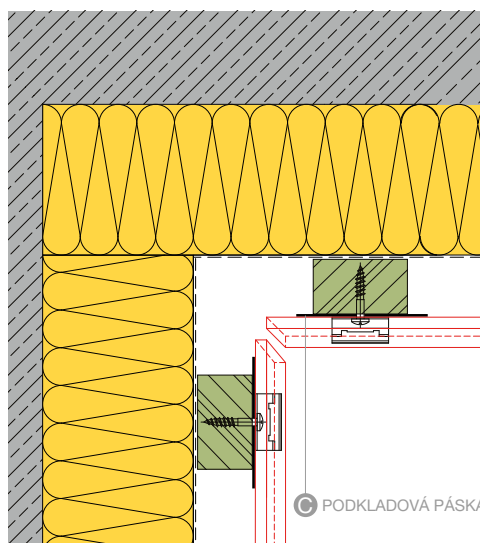
5. UPEVNĚNÍ NEJVYŠŠÍHO PANELU SCALEO

Poslední panel se na horní hranu musí upevnit pomocí šroubů. K tomu se použijí šrouby s lakovanou hlavou vhodnou k barvě desky jako při montáži velkoformátových desek Max Exterior.

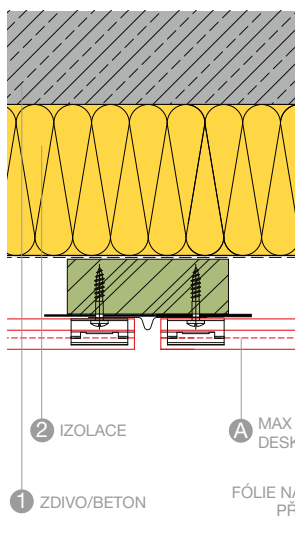


Konstrukční detaily - vodorovné řezy

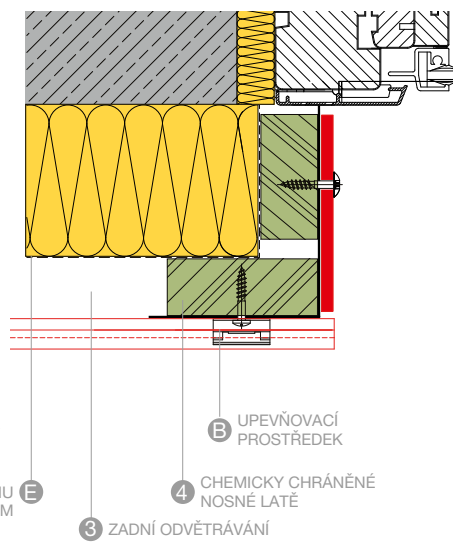
Systemová fasáda SCALEO na dřevěné spodní konstrukci



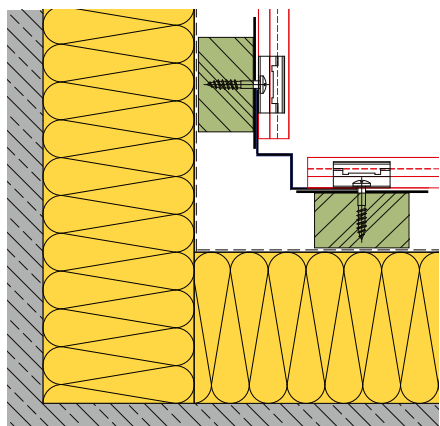
VNITŘNÍ ROH A106 BEZ PROFILU



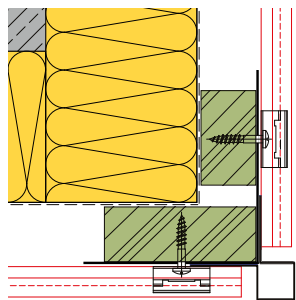
VERTIKÁLNÍ SPOJ A108



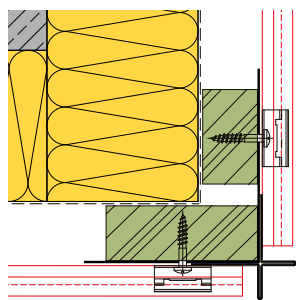
OKENNÍ OŠTĚNÍ A104



VNITŘNÍ ROH A106 S PROFILEM

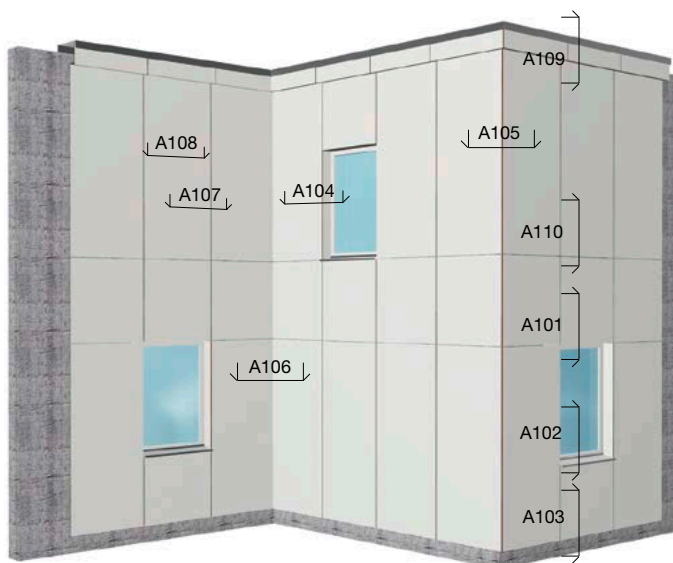


VNĚJŠÍ ROH A105 S HRANATÝM ROHOVÝM PROFILEM



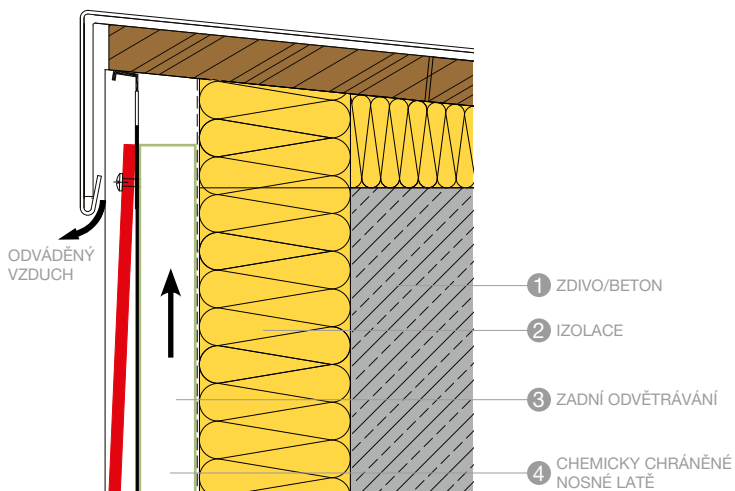
VNĚJŠÍ ROH A105 S KŘÍŽOVÝM ROHOVÝM PROFILEM

UPOZORNĚNÍ
VŠECHNY PROFILY A UPEVŇOVACÍ PROSTŘEDKY ZOBRAZENÉ V TOMTO KATALOGU JSOU NÁVRHY NA PROJEKTOVÁNÍ A NEJSOU SOUČÁSTÍ DODÁVKY SPOLEČNOSTI FUNDERMAX! U ŽÁDNÝCH VÝKRESŮ V TOMTO KATALOGU NEJÍ DODRŽENO MĚŘÍTKO!

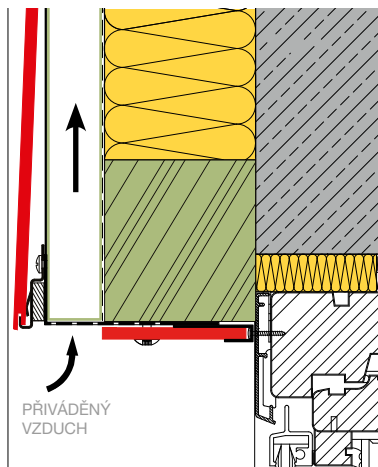


Konstrukční detaily - svislé řezy

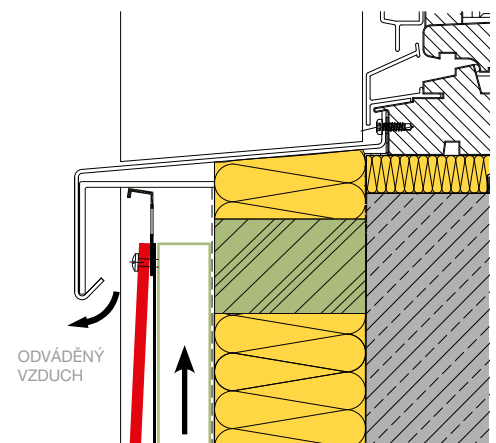
Systemová fasáda SCALEO na dřevěné spodní konstrukci



ATIKA A109



OKENNÍ PŘEKLAD A101



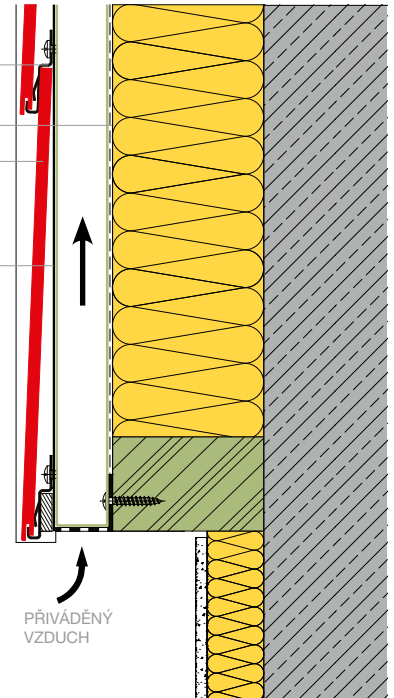
NAPOJENÍ OKENNÍHO PARAPETU A102

UPEVŇOVACÍ PROSTŘEDEK B

FÓLIE NA OCHRANU PŘED VĚTREM E

DESKA MAX EXTERIOR A

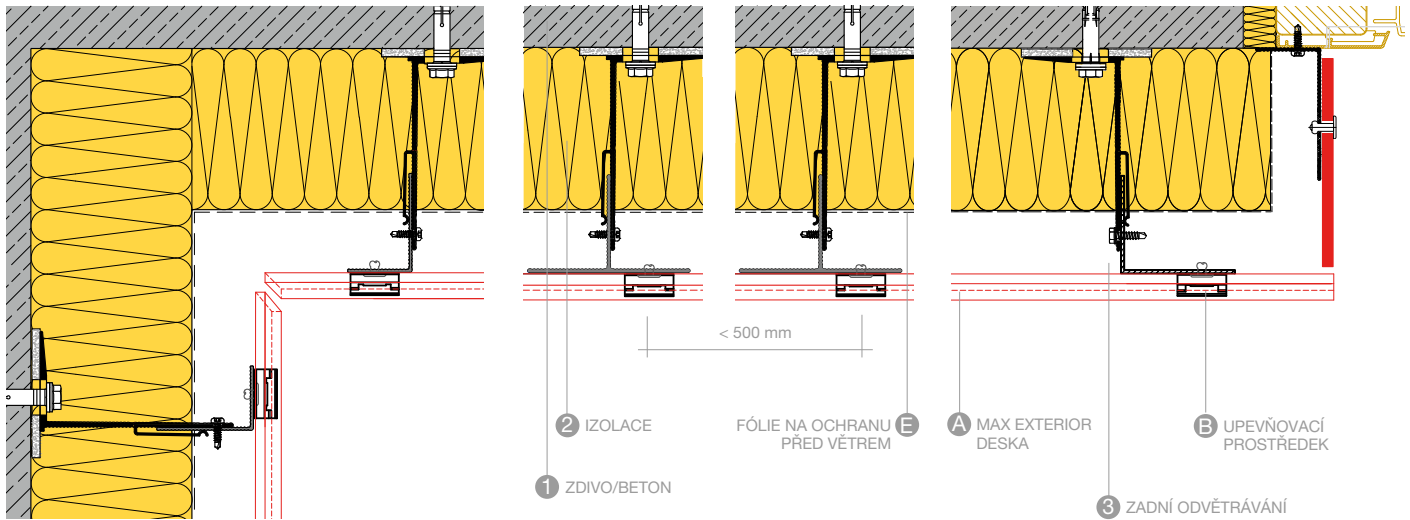
PODKLADOVÁ PÁSKA EPDM C



NAPOJENÍ SOKLU A103

Konstrukční detaily - vodorovné řezy

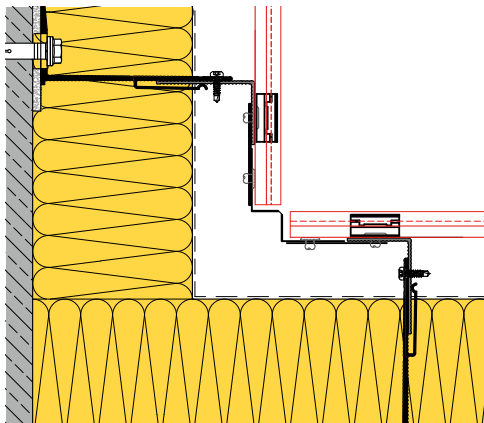
Systemová fasáda SCALEO na hliníkové spodní konstrukci



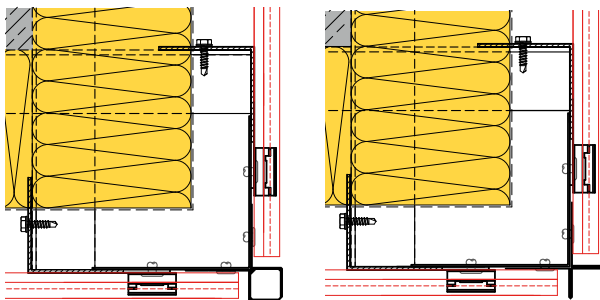
VNITŘNÍ ROH BEZ PROFILU A106

SŘEDOVÁ
PODPĚRA A108

OKENNÍ OSTĚNÍ A104



VNITŘNÍ ROH A106 S PROFILEM



VNĚJŠÍ ROH A105
S HRANATÝM ROHOVÝM PROFILEM

VNĚJŠÍ ROH A105
S KŘÍŽOVÝM ROHOVÝM PROFILEM

UPOZORNĚNÍ

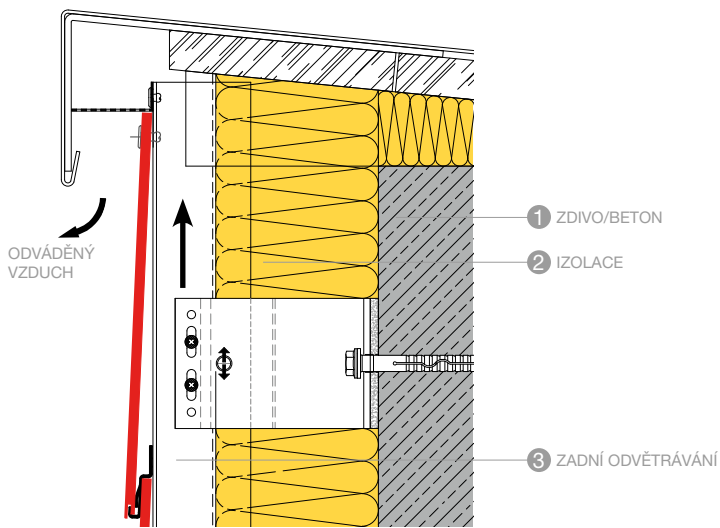
VŠECHNY PROFILY A UPEVŇOVACÍ PROSTŘEDKY ZOBRAZENÉ V TOMTO KATALOGU JSOU NÁVRHY NA PROJEKTOVÁNÍ A NEJSOU SOUČÁSTÍ DODÁVKY SPOLEČNOSTI FUNDERMAX! U ŽÁDNÝCH VÝKRESŮ V TOMTO KATALOGU NENÍ DODRŽENO MĚŘÍTKO!



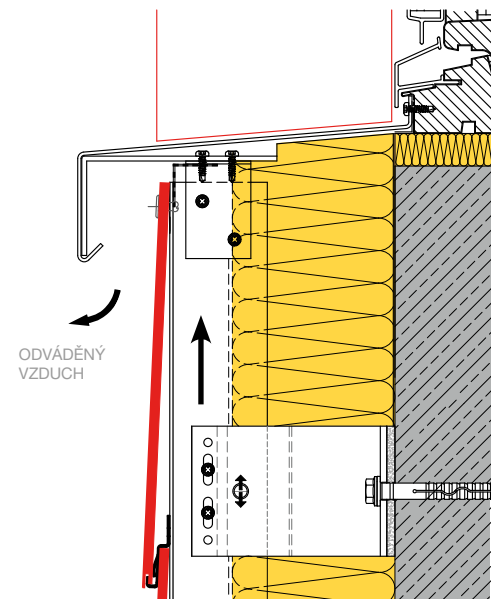
Konstrukční detaily - svislé řezy

Systemová fasáda SCALEO

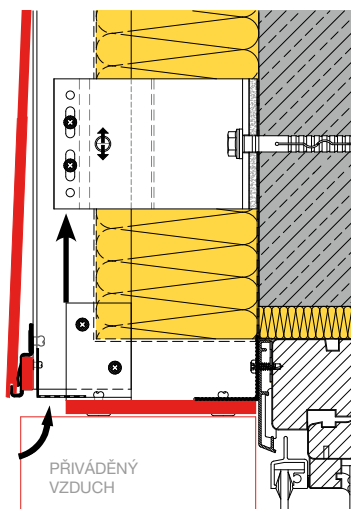
na hliníkové spodní konstrukci



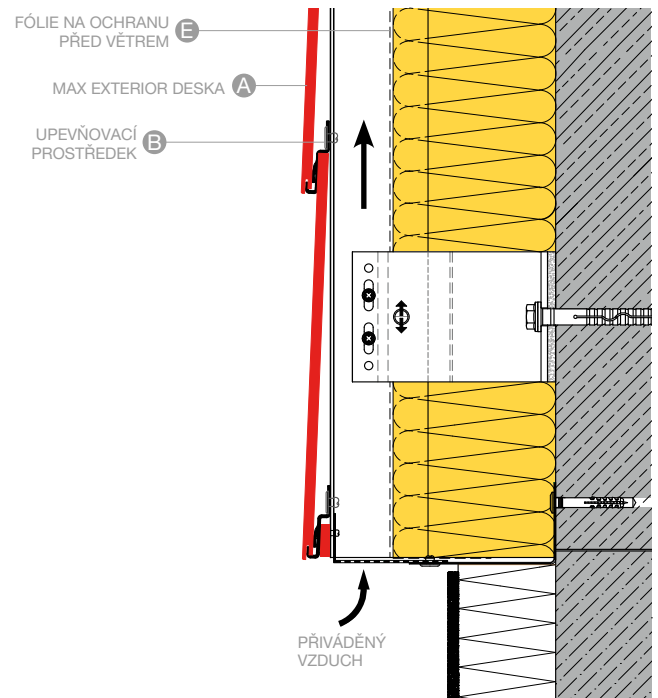
ATIKA A109



NAPOJENÍ OKENNÍHO PARAPETU A102



OKENNÍ PŘEKLAD A101



NAPOJENÍ SOKLU A103

MODULO: Uzavřená moderní fasáda od společnosti FunderMax



VÝHODY

- jednoduchá montáž (na dřevěnou nebo hliníkovou spodní konstrukci)
- úzké spáry (2 mm)
- snadné čištění
- krátká dodací lhůta (program výrobků na skladě)
- velký výběr dekorů
- stálobarevné a odolné vůči UV záření
- odolné vůči povětrnostním vlivům
- odolné vůči krupobití
- odolné vůči poškrábání
- prefabrikované panely
- dvojité tvrzený povrch

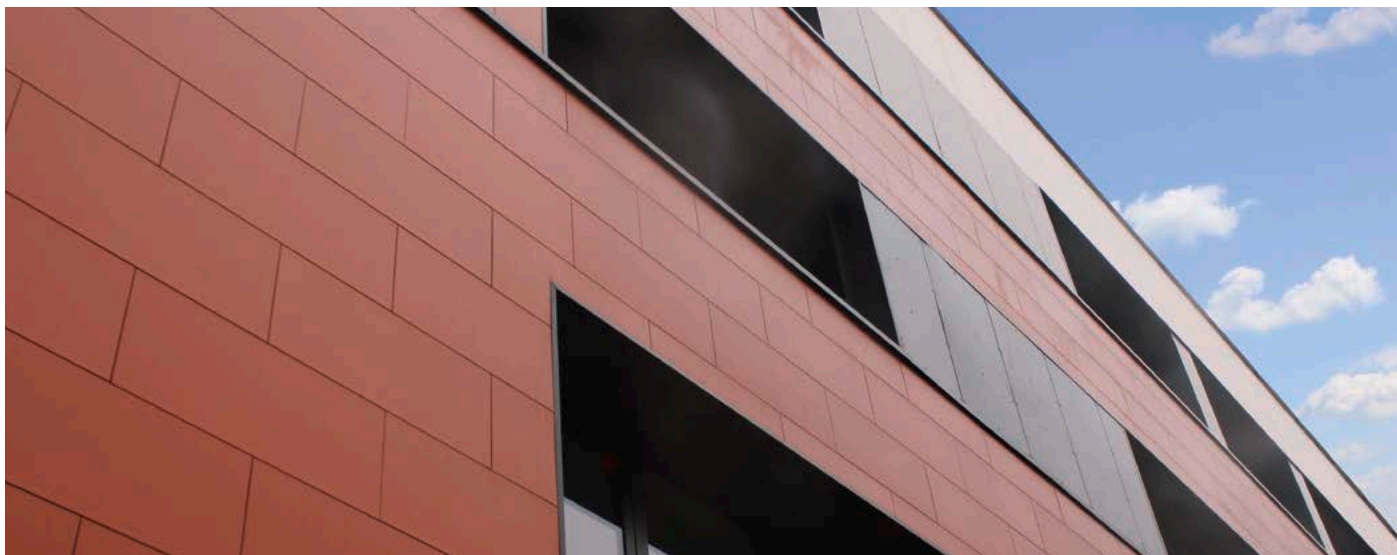
SYSTÉMOVÁ FASÁDA MODULO

Tento moderní systém pro upevnění fasády umožňuje realizovat fasádu, ale i obložení vnitřních stěn pomocí prefabrikovaných standardních prvků s nepřiznaným mechanickým upevněním. Spodní konstrukce může být podle vlastní volby běžná dřevěná nebo hliníková spodní konstrukce.

Upozornění: Informace o stavebně technických schváleních naleznete na webových stránkách www.fundermax.at/service



NÁVRH: BARILLOT ARCHITECTURE



INFORMACE K PANELŮM MODULO

MODULO 500

Formát standardního panelu	464 x 420 mm
Krycí rozměr	455 x 414 mm
Minimální objednané množství = 1 balík = 6 panelů (nebo násobek)	1,17 m ²
Tloušťka panelu	8 mm
Krycí plocha/balík	1,13 m ²
Krycí plocha/panel	0,19 m ²

MODULO 1000

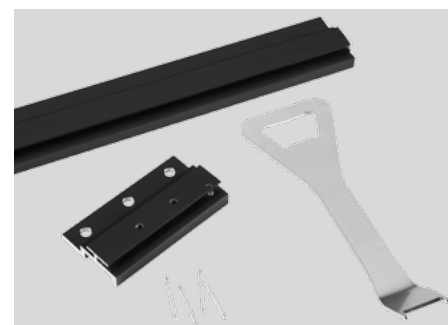
Formát standardního panelu	920 x 420 mm
Krycí rozměr	910 x 414 mm
Minimální objednané množství = 1 balík = 6 panelů (nebo násobek)	2,32 m ²
Tloušťka panelu	8 mm
Krycí plocha/balík	2,26 m ²
Krycí plocha/panel	0,38 m ²

FYZIKÁLNÍ ÚDAJE/VLASTNOSTI

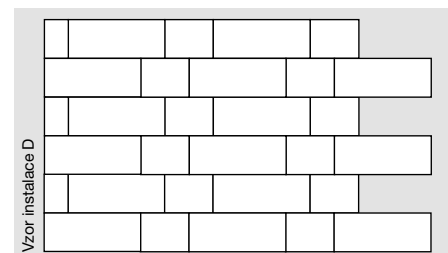
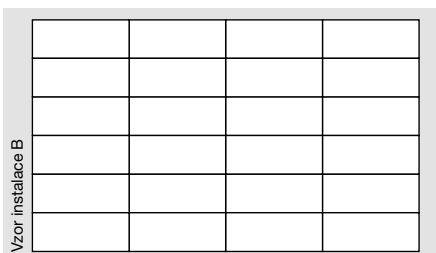
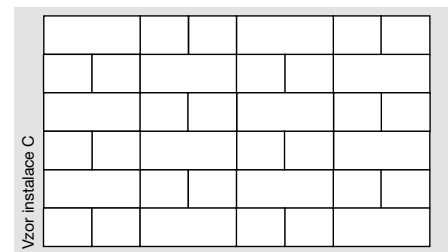
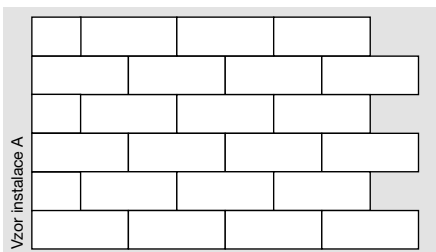
Umělé vystavení vlivům počasí podle normy EN ISO 4892-2	4-5
Chování v případě požáru podle normy EN 13501-1	B-s2,d0

MODULO – PŘÍSLUŠENSTVÍ

Montážní příchytky (cca 8 ks/m ²)	100 příchytkek/balení
Upevňovací lišta (l = 3 000 mm)	10 ks/balení



PŘÍSLUŠENSTVÍ: UPEVŇOVACÍ LIŠTA, MONTÁŽNÍ PŘÍCHYTKA, POJISTNÉ KOLÍKY, MONTÁŽNÍ POMŮCKA



DRUHY INSTALACE MODULO

Výběr druhu instalace a výběr dekoru nebo kombinace dekoru Vám umožňují rozmanité možnosti provedení.

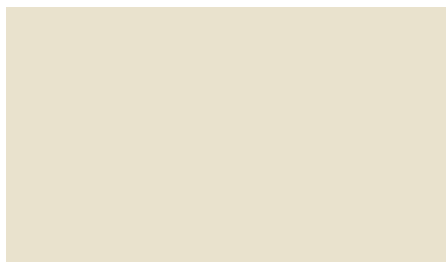
Pozor: Uspořádání formátů desek může podstatně ovlivnit náklady na spodní konstrukci. U spár umístěných vertikálně nad sebou je nezbytné provést instalaci obzvláště pečlivě.



Nejrychlejší cesta k větší osobitosti

Máte naspěch? Pak si zcela jednoduše vyberte z těchto 13 dekorů, které máme skladem. Oceníte-li větší výběr, máme pro Vás k dispozici více než 100 dekorů. Prohlédněte si je jednoduše v našem rozsáhlém prospektu kolekcí Max Exterior.

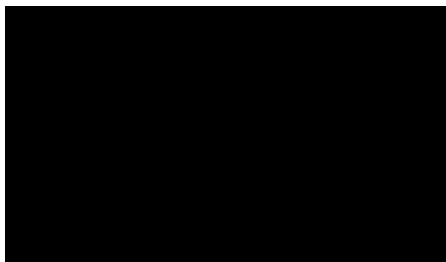
0066 NT
Sand



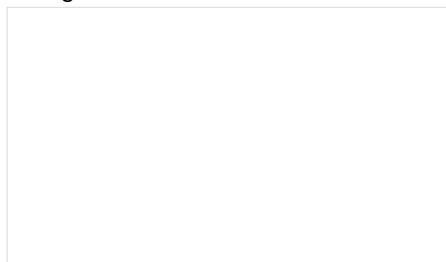
0077 NT
Charcoal



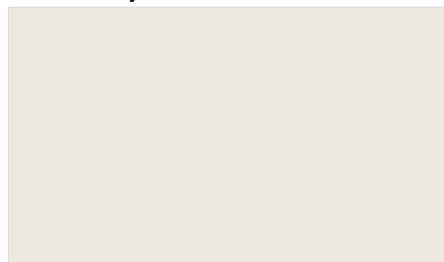
0080 NG
Black



0091 NT nebo NG
Starlight



0742 NG
Pebble Grey

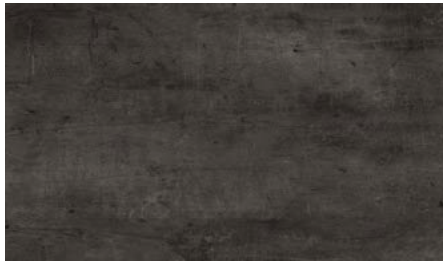




0421 NG
Venus



0428 NT
Cave



0429 NT
Corro



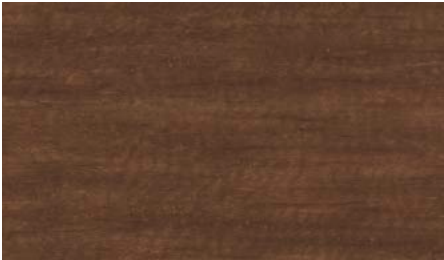
0923 NT
Enigma



0931 NT
Akro Almond



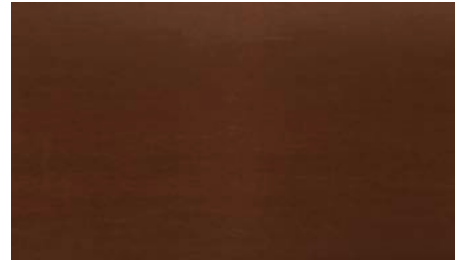
0932 NT
Akro Terra



0497 NY
Stonehenge



Authentic
Natura



Návod k montáži

1. PŘÍPRAVA

Pro dosažení vzhledově hezkého členění a přitom výhodného prořezu, doporučujeme před zahájením montáže sestavit přesný náhled fasády na základě přirozených rozměrů. Zohledněte lícované díly na začátku nebo na konci u oken, dveří nebo rohů. Nezapomeňte při stanovení materiálu na okenní a dveřní ostění. Vzniklé zbytky můžete použít i v jiné řadě. Dbejte přitom na vertikální zakončení. Prvky nelze otáčet! Případně lze z důvodu vzhledu (symetrie nosných profilů, lícované řezy u oken) a prořezů začít vlevo neúplným prvkem. Z tohoto důvodu si zjistěte potřebu prvků „Modulo 500“ a/nebo „Modulo 1000“.

2. PŘÍPRAVA SPODNÍ KONSTRUKCE

Je nutno dodržovat místní stavební předpisy. Dodržujte upozornění uvedené v katalogu Technické Informace Exterior. Dřevěnou spodní konstrukci je nutno zhotovit podle národních norem (vlhkost dřeva 15 % \pm 3).

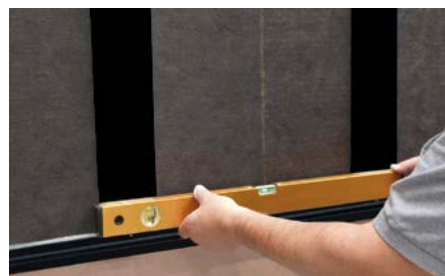
Dbejte na vhodnou konstrukční, resp. chemickou ochranu dřeva!

Předpokladem pro perfektní instalaci systému Modulo je profesionálně namontovaná, srovnaná spodní konstrukce. Použity by měly být hoblované latě o rozměru minimálně 85 x 30 mm.

Při použití fasádních šroubů (viz seznam dodavatelů v katalogu „Technika Exterior“) doporučujeme předvrtání dřevěných nosných latí podle údajů výrobce.

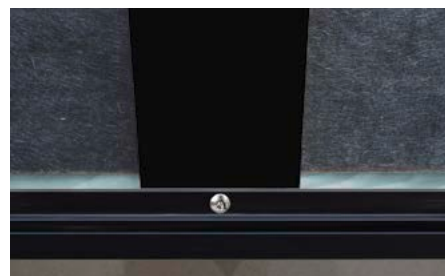
Nosné latě spodní konstrukce je nutno trvale chránit pomocí podkladových pásek EPDM odolných vůči UV záření a povětrnostním vlivům s minimální tloušťkou 1,2 mm před vlhkostí. Ke zhotovení spodní konstrukce lze použít i hliníkové nosné profily. Střední vzdálenost při standardních délkách 465/920 mm je 455 mm. U zvláštních délek si prosím zjistěte tuto vzdálenost sami. Pokud použijete námi nabízené vnější rohové profily, doporučujeme šířku latí na vnějším rohu 100 mm.

Z důvodu horizontálního a vertikálního zakončení systémových desek doporučujeme začít montáž vlevo dole. Obecně musí montáž všech částí fasády, jako například okenních parapetů, probíhat současně s montáží fasády zdola nahoru.



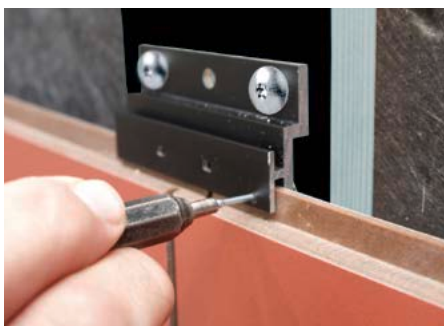
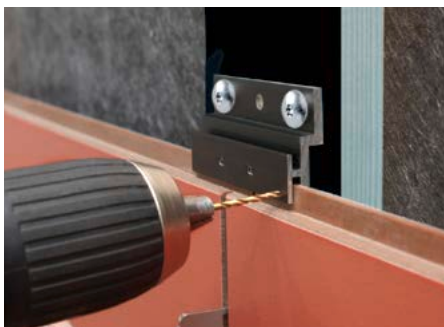
3. MONTÁŽ PRVNÍ ŘADY

Po přesné montáži spodní konstrukce a potřebného oplechování namontujte upevňovací lištu Modulo. Ta musí být velice přesně horizontálně zarovnaná do jedné osy. Lišta musí být namontována pomocí pevných a pohyblivých bodů (podélný otvor 5,1 x 11 mm). Všechny další řady se namontují pomocí příchytek Modulo.



4. MONTÁŽ PRVNÍCH PRVKŮ MODULO

Poté začnete instalovat prvky Modulo vlevo dole (drážkou směrem dolů). Před našroubováním horní příchytky se musí do obou otvorů příchytky zasunout montážní pomůcka. Tím je zaručeno, že deska bude mít na výšku dostatečnou dilatační vůli. Přišroubujte každou příchytku pomocí 2 fasádních šroubů (min. V4A) 4,8 x 30 mm na spodní konstrukci.



5. MONTÁŽ DALŠÍHO PRVKU MODULO

Pevně přišroubujte druhý prvek ve vzdálenosti 2 mm od prvního prvku. Ke stanovení vzdálenosti použijte montážní pomůcku. Po přišroubování druhého prvku a kontrole vzdálenosti vyvrtejte u levé horní příchytky příslušný otvor do prvku Modulo a upevněte jej pomocí přiloženého zajišťovacího kolíku ve spodní konstrukci. Tím je prvek zajištěn proti posunutí do strany.

U hliníkové spodní konstrukce doporučujeme nanést cca 3 cm dlouhou vrstvu lepidla na spodní příchytku Modulo každého prvku Modulo (POZOR: upevnění pouze pomocí vrstvy lepidla na každý prvek – viz strana 21). Povrch příchytok a desky je nutno před přilepením očistit podle údajů výrobce lepidla. Lze použít například lepidlo Innotec nebo SIKA. Je nutno dodržovat upozornění pro zpracování.



6. LÍCOVANÝ ŘEZ/DILATAČNÍ VŮLE

Tímto způsobem pokračujte v montáži fasády. V případě potřeby proveďte na pravé straně lícovaný řez. Dodržujte prosím vůči ostatním komponentům vždy dilatační vůli minimálně 5 mm.



7. ZAKONČENÍ

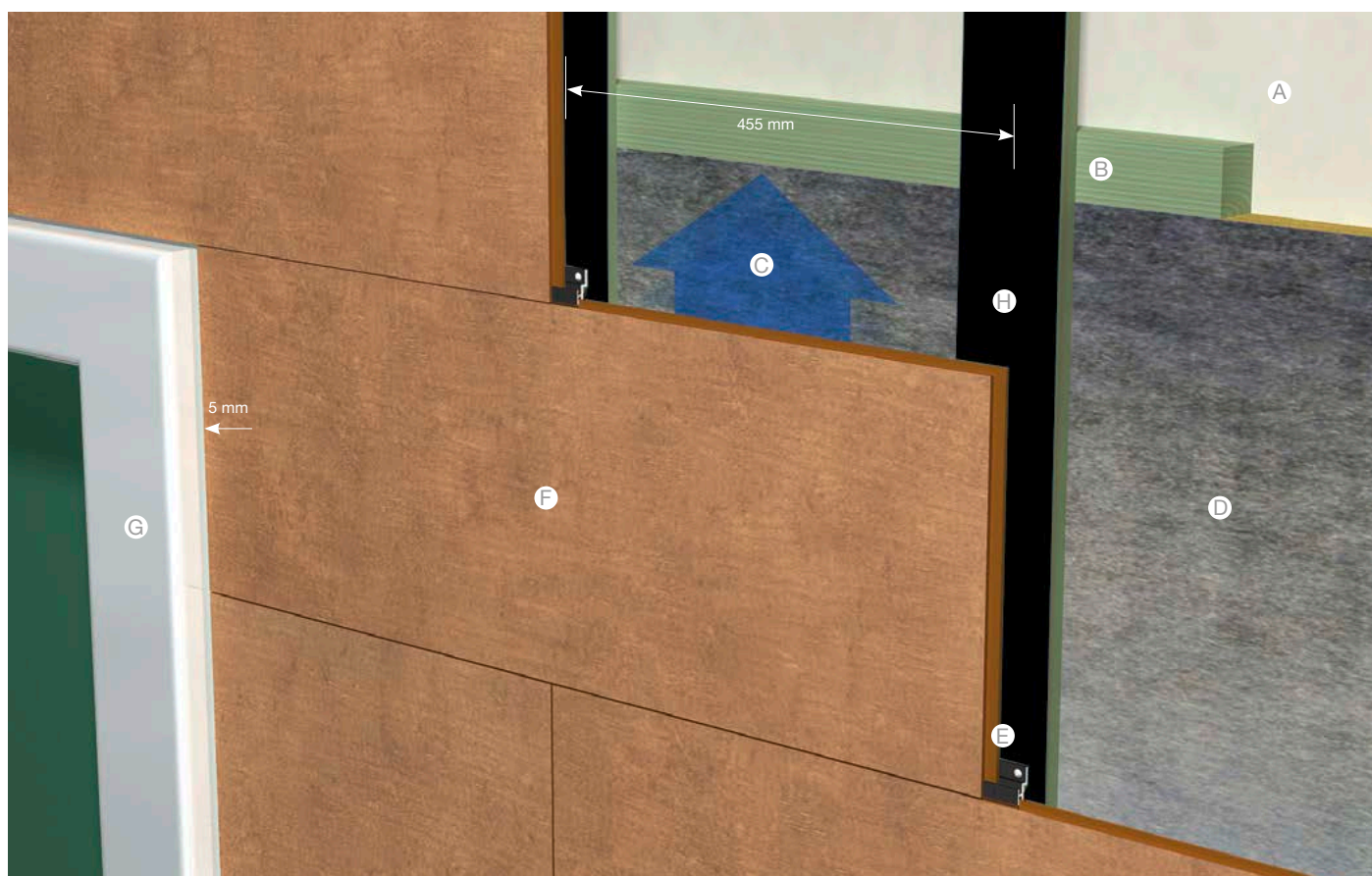
U horních a dolních lícovaných řezů je nutno desku viditelně upevnit pomocí fasádních šroubů nebo fasádních nýtů s odpovídající upínací délkou (od 19 mm, např. nýty 5 x 25 mm). K dodržení odstupu od spodní konstrukce použijte zbytky prvků Modulo (příchytka má tloušťku 8 mm, zbytky desky mají rovněž tloušťku 8 mm).



UPOZORNĚNÍ

DODAVATELE DALŠÍHO PŘÍSLUŠENSTVÍ A OBECNÁ UPOZORNĚNÍ PRO ZPRACOVÁNÍ NALEZNETE ROVNĚŽ V NAŠEM KATALOGU „TECHNIKA EXTERIOR“.

Princip konstrukce fasády MODULO

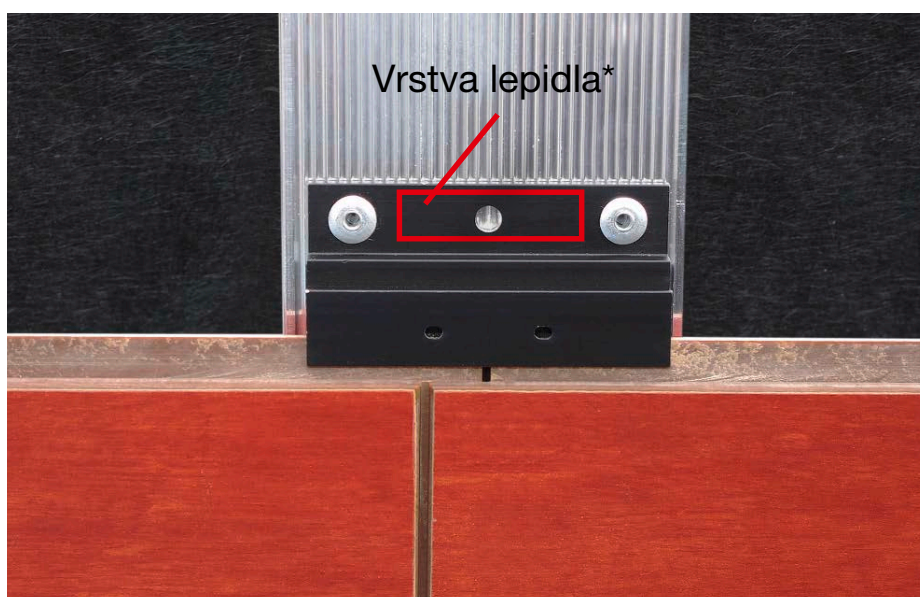
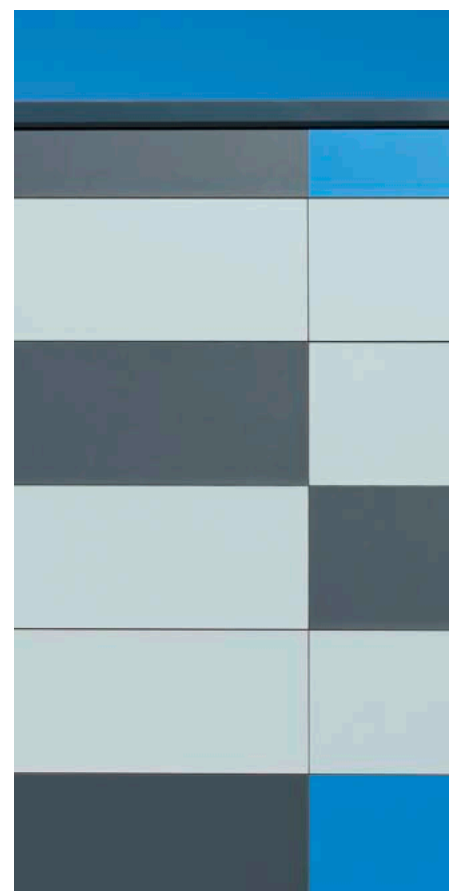


SYSTÉMOVÁ FASÁDA MODULO

LEGENDA

- A ZDIVO/BETON
- B SPODNÍ KONSTRUKCE
- C ZADNÍ ODVĚTRÁVÁNÍ
- D IZOLACE
- E UPEVŇOVACÍ PŘÍCHYTKA
- F PRVEK MODULO
- G KONSTRUKČNÍ DÍLY JAKO OKENNÍ/DVEŘNÍ RÁMY
NEBO NAPOJENÍ ZDÍ
- H PÁSKA EPDM (MIN. TLOUŠŤKA 1,2 MM)

Systemová fasáda MODULO s hliníkovou spodní konstrukcí



FOTOGRAF: DAVID BOUREAU

Samozřejmě lze Modulo namontovat i pomocí hliníkové spodní konstrukce. Pro tento druh montáže musíte použít vždy 2 fasádní nýty (5 x 10 mm s hlavou max. K14) na jednu upevňovací příchytku, pokud je tloušťka materiálu spodní konstrukce 1,5 – 3 mm (délka max. 2 800 mm).

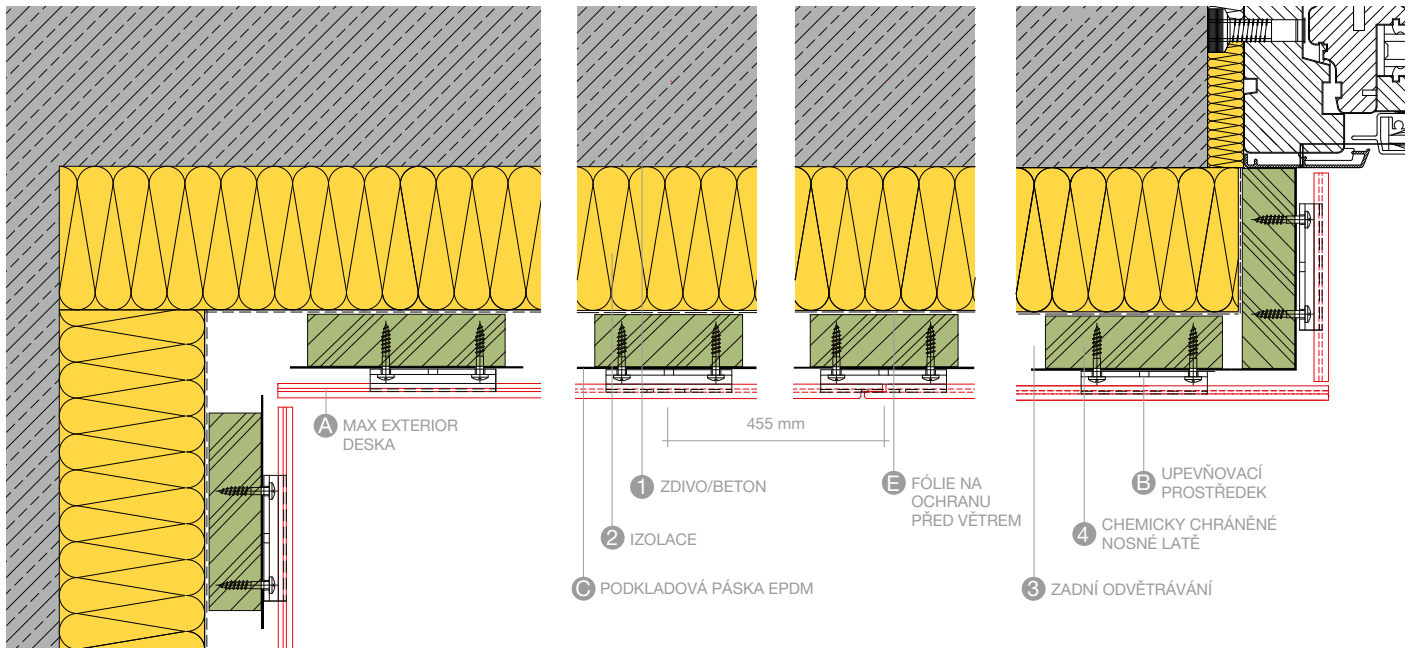
Montážní postup odpovídá postupu u dřevěné spodní konstrukce.

*NA HLIČKOVÉ SPODNÍ KONSTRUKCI DOPORUČUJEME UPEVNIT DESKU PROTI POSUNUTÍ POUZE POMOCÍ JEDNÉ VRSTVY LEPIDLA NA JEDEN PANEL (DĚLKA CCA 3 CM).

Konstrukční detaily – vodorovné řezy

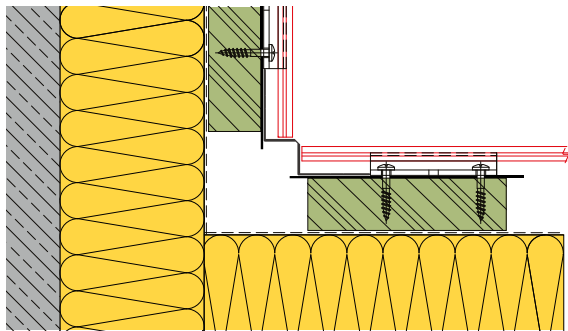
Systemová fasáda MODULO

na dřevěné spodní konstrukci



VNITŘNÍ ROH A106

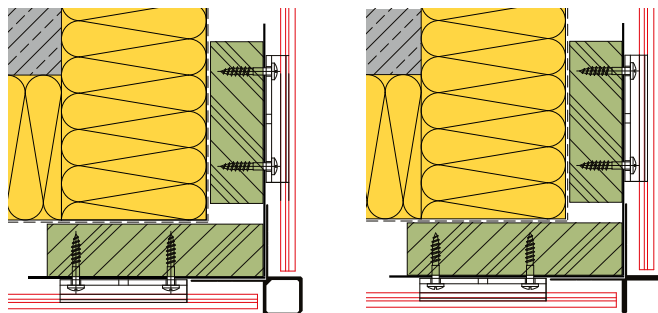
OKENNÍ OSTĚNÍ A104



VNITŘNÍ ROH A106 S PROFILEM

UPOZORNĚNÍ

VŠECHNY PROFILY A UPEVŇOVACÍ PROSTŘEDKY ZOBRAZENÉ V TOMTO KATALOGU JSOU NÁVRHY NA PROJEKTOVÁNÍ A NEJSOU SOUČÁSTÍ DODÁVKY SPOLEČNOSTI FUNDERMAX! U ŽÁDNÝCH VÝKRESŮ V TOMTO KATALOGU NENÍ DODRŽENO MĚŘÍTKO!

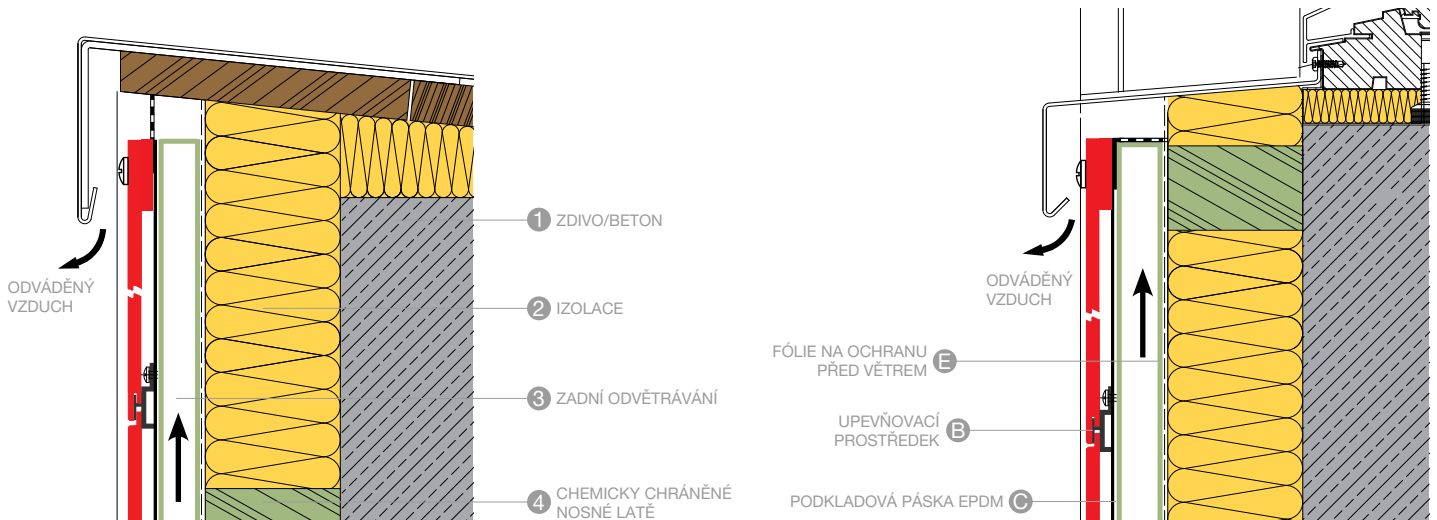


VNĚJŠÍ ROH A105
S HRANATÝM ROHOVÝM PROFILEM

VNĚJŠÍ ROH A105
S KŘÍŽOVÝM ROHOVÝM PROFILEM

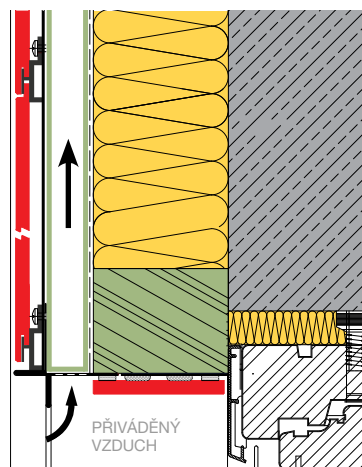
Konstrukční detaily – svislé řezy

Systémová fasáda MODULO na dřevěné spodní konstrukci

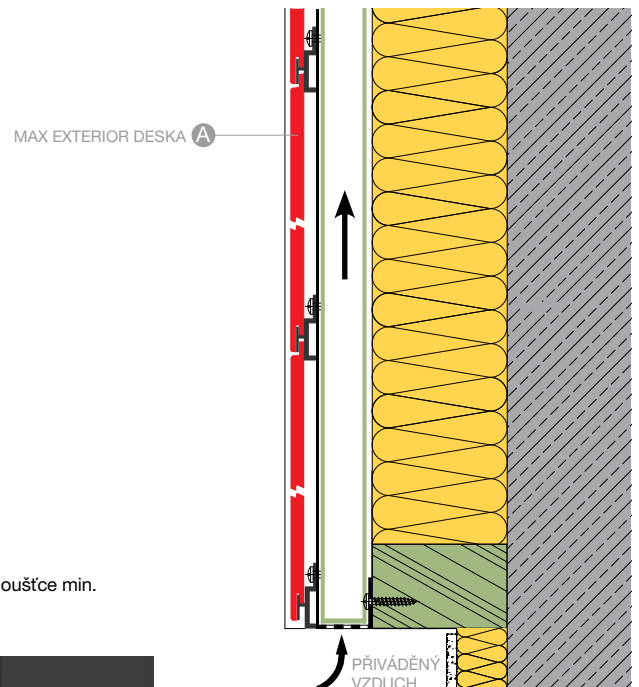


ATIKA A109

NAPOJENÍ OKENNÍHO PARAPETU A102



OKENNÍ PŘEKLAD A101



NAPOJENÍ SOKLU A103

VYTVOŘENÍ ROHŮ

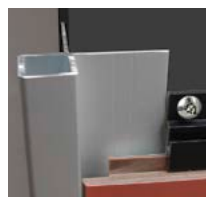
Nosné latě v rohové oblasti je nutno v každém případě chránit podkladovou páskou EPDM o tloušťce min. 1,2 mm před vlhkostí. Můžete navíc použít naše rohové profily, které máme v nabídce. Na pravém okraji desky je v tomto případě nutno odříznout drážku.



VNITŘNÍ ROHOVÝ PROFIL
Obrázek 1



OTEVŘENÁ ROHOVÁ SPÁRA S PÁSKOU EPDM
Obrázek 2



HRANATÝ ROHOVÝ PROFIL
Obrázek 3

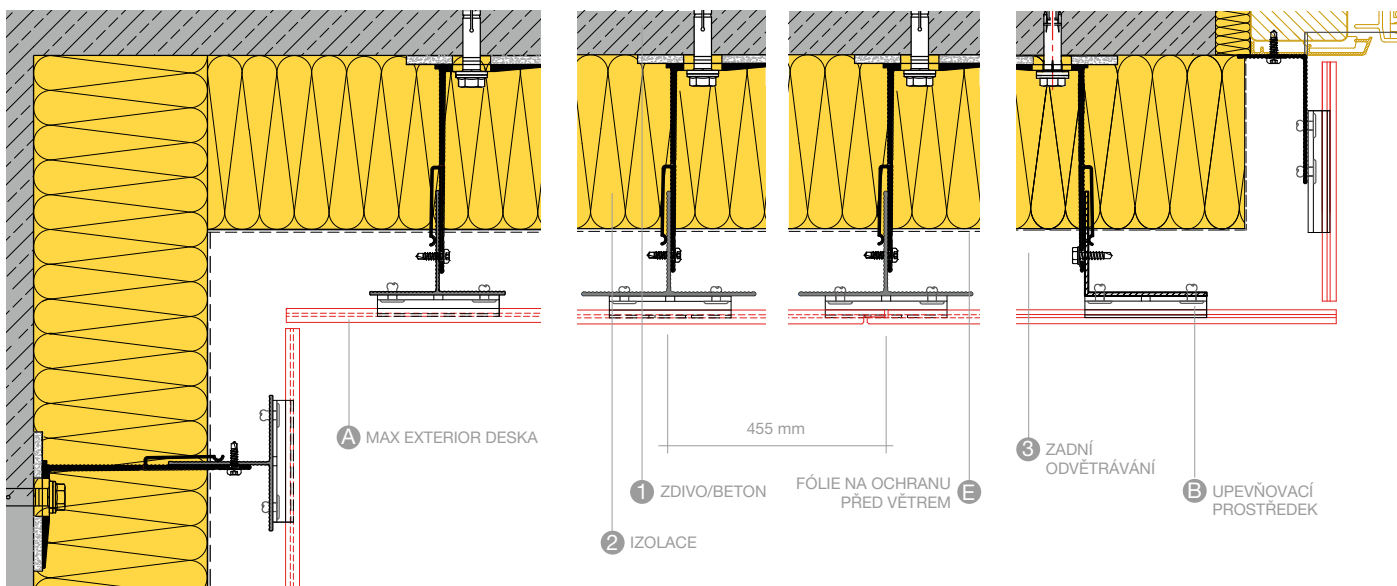


KŘÍŽOVÝ ROHOVÝ PROFIL
Obrázek 4

Konstrukční detaily – vodorovné řezy

Systemová fasáda MODULO

na hliníkové spodní konstrukci

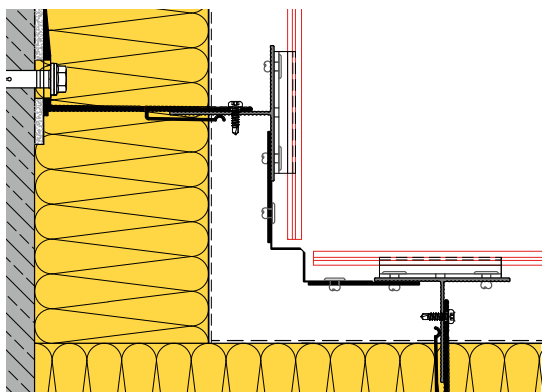


VNITŘNÍ ROH A106

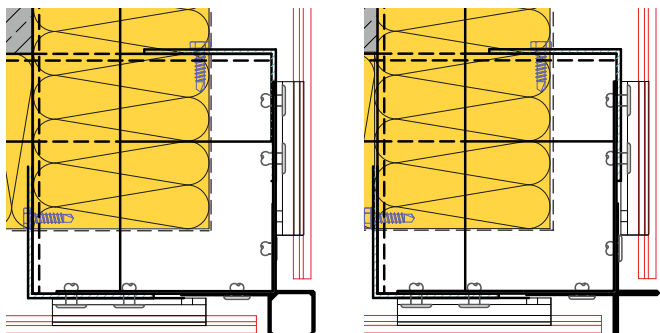
STŘEDOVÁ
PODPĚRA A108

VERTIKÁLNÍ
SPÁRA A107

OKENNÍ OSTĚNÍ A104

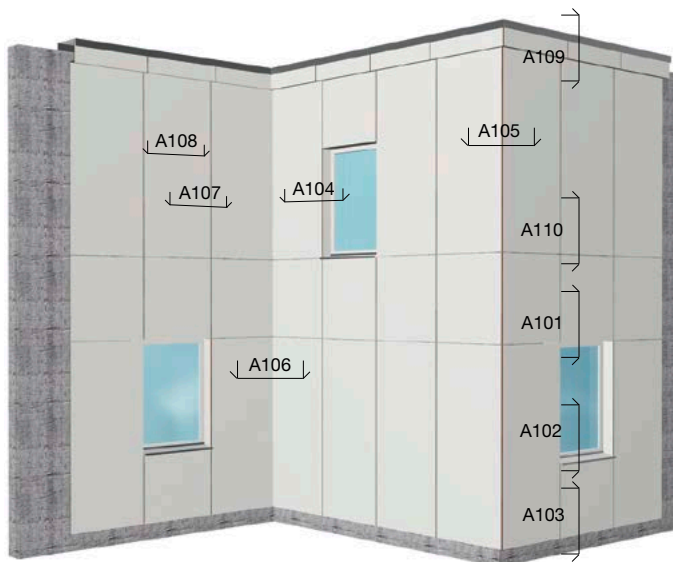


VNITŘNÍ ROH A106 S PROFILEM



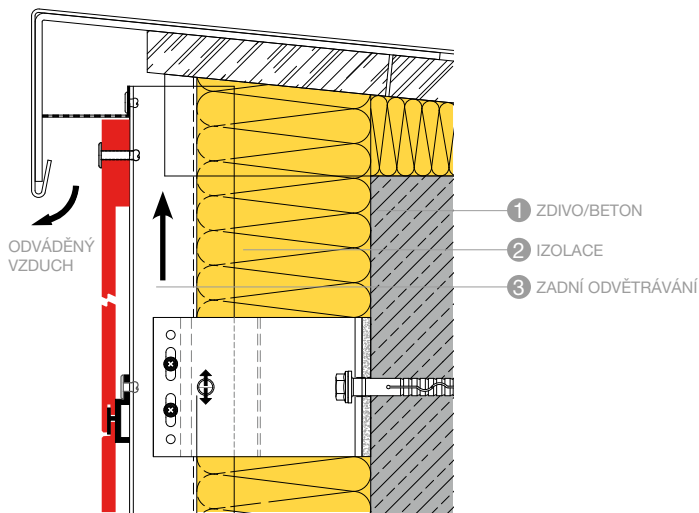
VNĚJŠÍ ROH A105
S HRANATÝM ROHOVÝM PROFILEM

VNĚJŠÍ ROH A105
S KŘÍŽOVÝM ROHOVÝM PROFILEM

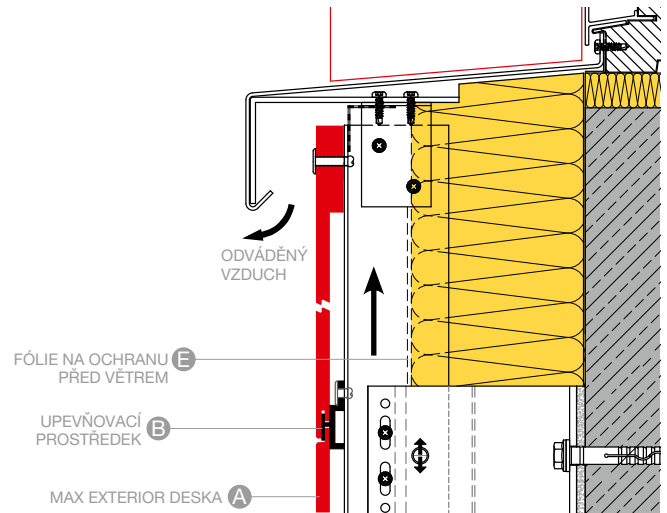


Konstrukční detaily – svislé řezy

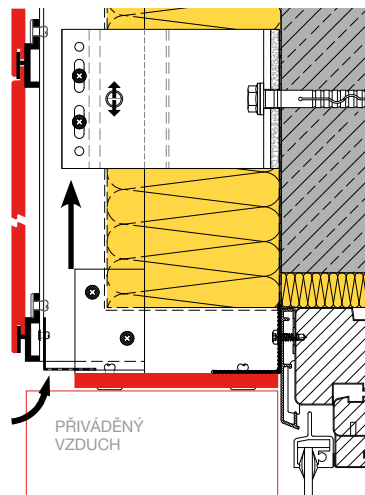
Systemová fasáda MODULO na hliníkové spodní konstrukci



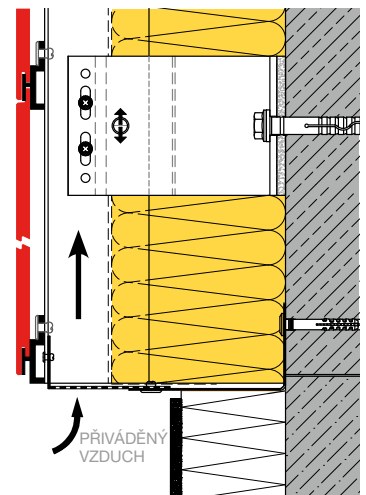
ATIKA A109



NAPOJENÍ OKENNÍHO PARAPETU A102



OKENNÍ PŘEKLAD A101



NAPOJENÍ SOKLU A103

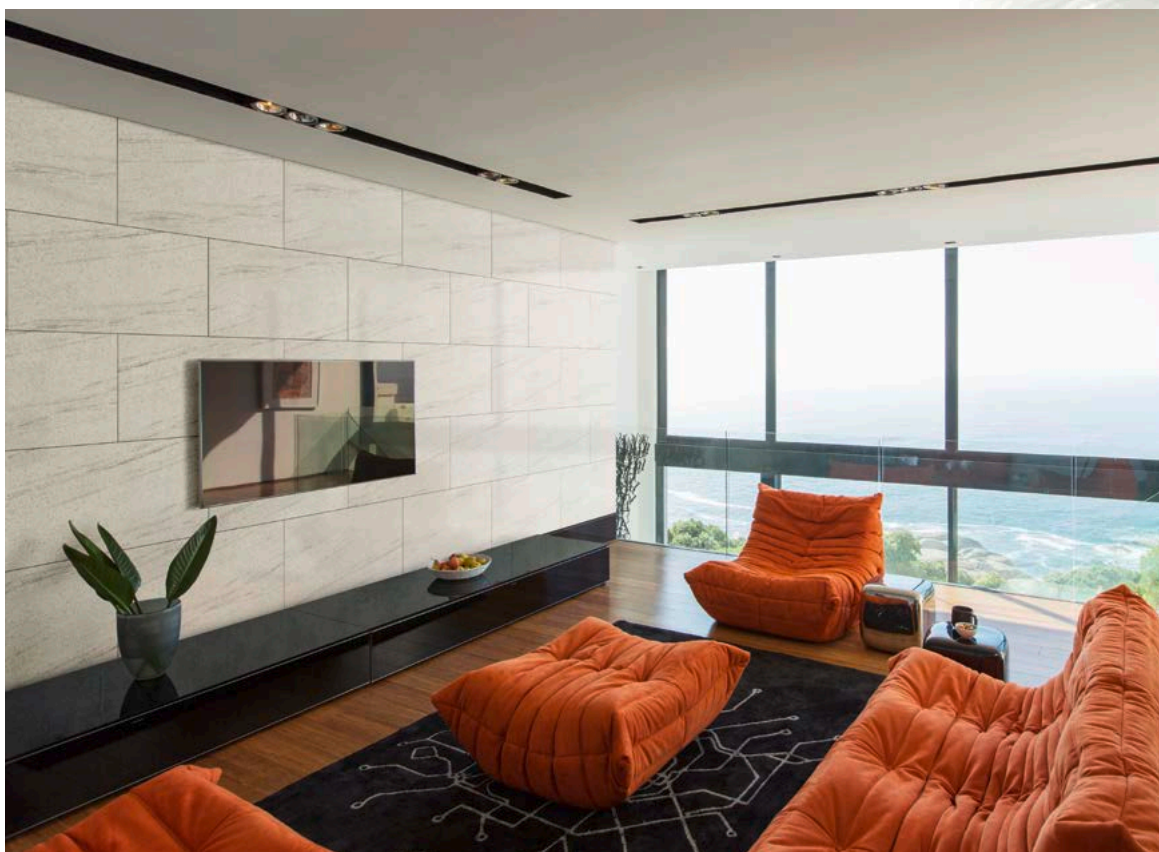
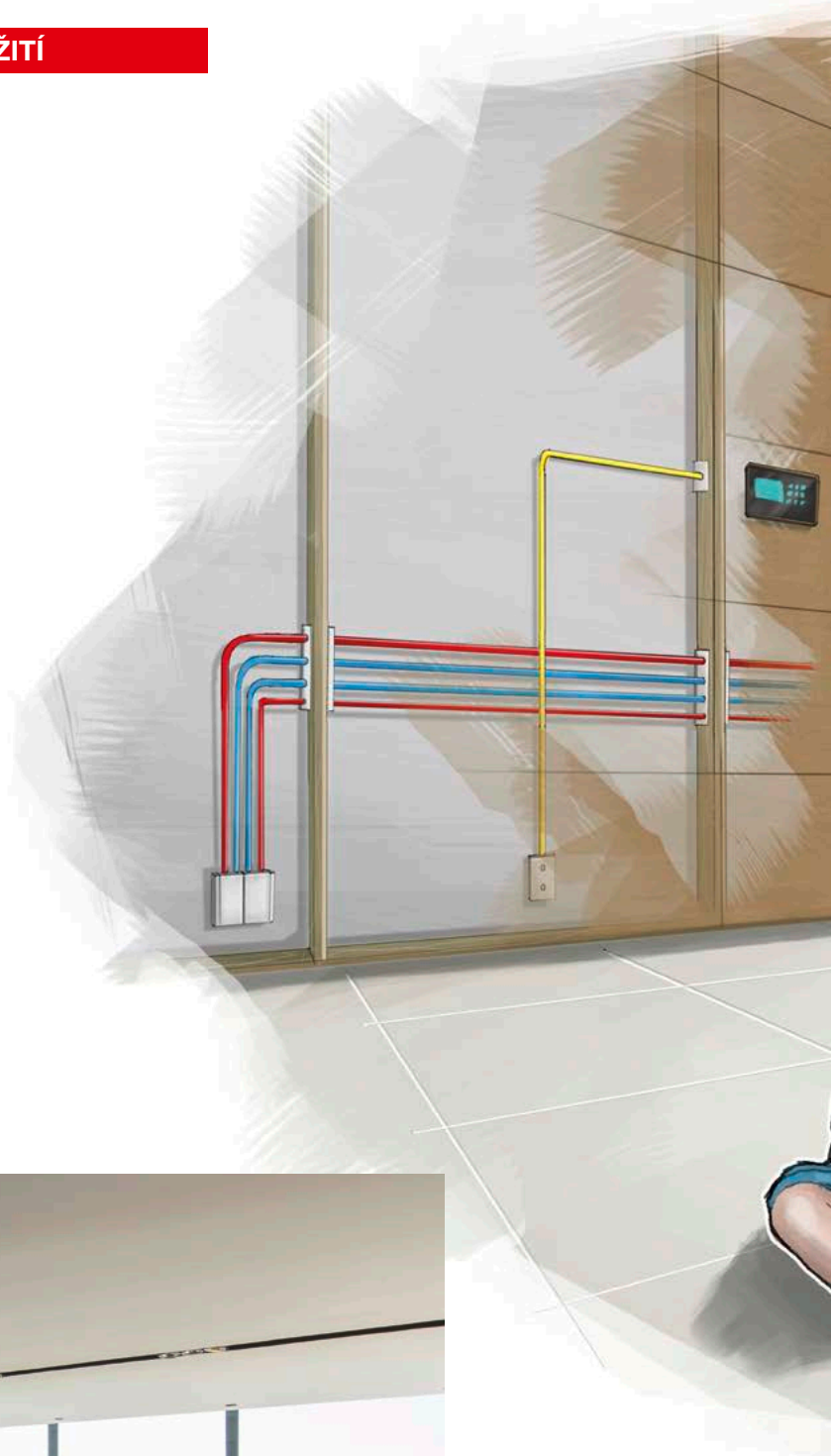
UPOZORNĚNÍ

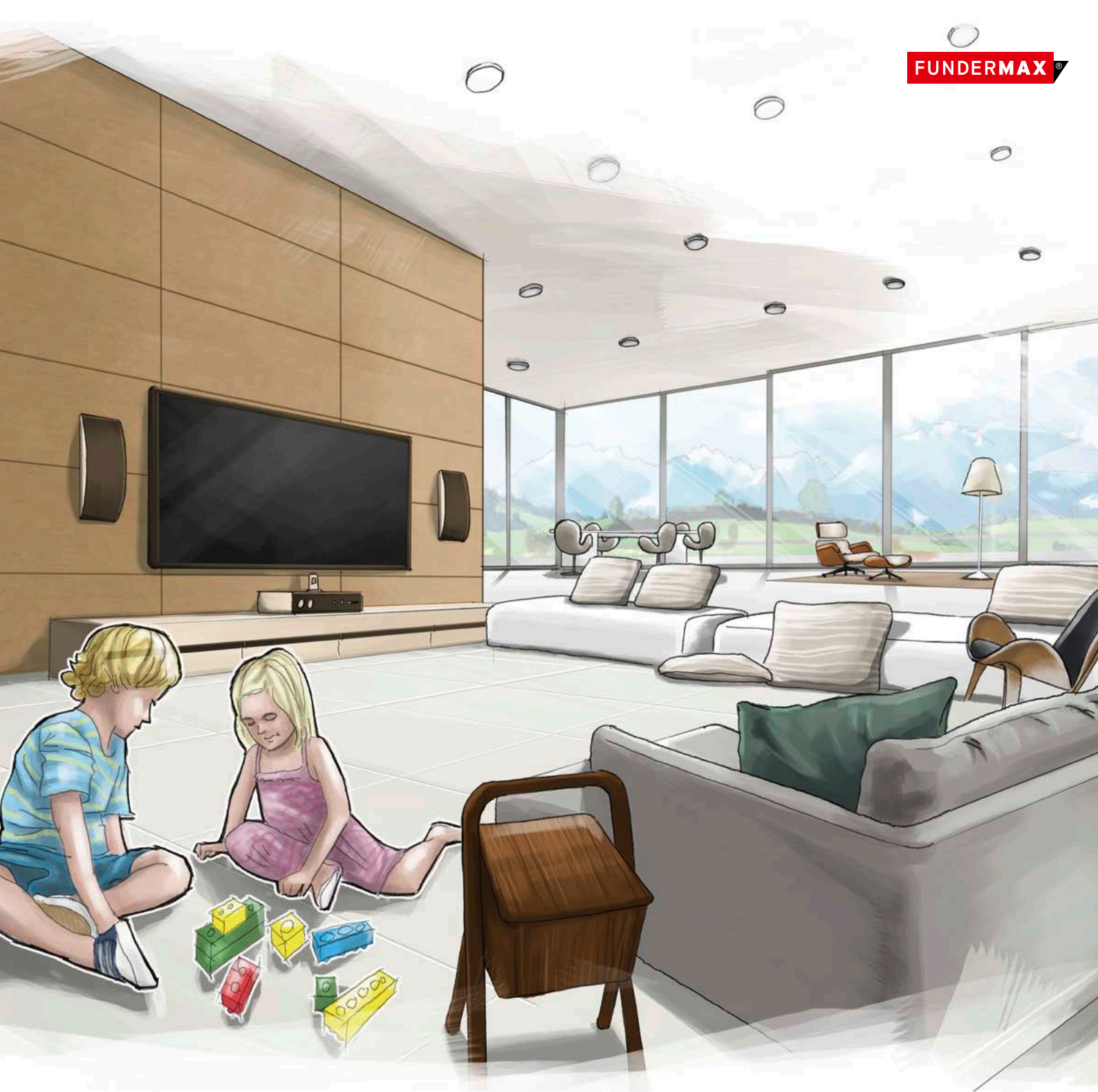
VŠECHNY PROFILY A UPEVŇOVACÍ PROSTŘEDKY ZOBRAZENÉ V TOMTO KATALOGU JSOU NÁVRHY NA PROJEKTOVÁNÍ A NEJSOU SOUČÁSTÍ DODÁVKY SPOLEČNOSTI FUNDERMAX! U ŽÁDNÝCH VÝKRESŮ V TOMTO KATALOGU NENÍ DODRŽENO MĚŘÍTKO!

MODULO: Pro moderní řešení místnosti

Díky svému dekorativnímu účinku se Modulo samozřejmě nabízí i pro interiér. Úzké decentní spáry, lesklé povrchy, rychlá montáž – použijte systém a naše rozmanité dekory k optickému povýšení a zútulnění místností. Praktický vedlejší efekt: všechny kabely jsou skryty pod konstrukcí.

Kromě dekorů ze strany 16/17, které máme skladem, si můžete vybrat z dalších 100 možností dekoru z naší kolekce Max Exterior. Od zařízení interiéru až po fasádu – Modulo můžete instalovat na jakékoli plochy.





FUNDERMAX FRANCE
3 Cours Albert Thomas
F-69003 Lyon
Tel.: +33 (0) 4 78 68 28 31
Fax: +33 (0) 4 78 85 18 56
infofrance@fundermax.at
www.fundermax.at

FUNDERMAX SPAIN
Pol. Ind. Can Salvatella Avda. Salvatella, 85-97
E-08210 Barberà del Vallès (Barcelona)
Tel.: +34 93 729 63 45
Fax: +34 93 729 63 46
info.spain@fundermax.biz
www.fundermax.es

FUNDERMAX INDIA PVT. LTD.
No. 13, 1st Floor, 13th Cross
Wilson Garden
IND-560027 Bangalore
Tel.: +91 80 4112 7053
Fax: +91 80 4112 7053
officeindia@fundermax.biz
www.fundermax.at

FUNDERMAX POLSKA SP. Z O.O.
ul. Rybitwy 12
PL-30 722 Kraków
Tel.: +48-12-65 34 528
Fax: +48-12-65 70 545
infopoland@fundermax.biz

FUNDERMAX SWISS AG
Industriestrasse 38
CH-5314 Kleindöttingen
Tel.: +41 (0) 56-268 81 31
Fax: +41 (0) 56-268 81 10
infoswiss@fundermax.biz
www.fundermax.ch

FUNDERMAX NORTH AMERICA, INC.
2015 Ayrslley Town Blvd. Suite 202
Charlotte, NC 28273, USA
Tel.: +1 704 280 8490
Fax: +1 704 280 8301
office.america@fundermax.biz
www.fundermax.at

FunderMax GmbH

Klagenfurter Straße 87-89, A-9300 St. Veit/Glan
T +43 (0) 5/9494-0, F +43 (0) 5/9494-4200
office@fundermax.at, www.fundermax.at